

PLAN LOCAL D'URBANISME



COMMUNE DE PLOZEVET

Département du Finistère

Pièces de procédure

Eléments de concertation

Arrêté le : 19 juillet 2012

Approuvé le : 03 février 2014

Rendu exécutoire le : 14 mars 2014

DELIBERATION

PUBLICATION

INFORMATION

Pour que notre commune soit dynamique, équilibrée, solidaire et durable, Un nouveau plan local d'urbanisme PLU adapté aux enjeux de la commune

La commune de Plozévet engage une révision générale de son POS-PLU, afin d'élaborer un nouveau Plan local d'urbanisme. Ce dernier devra contenir le projet d'aménagement et de développement durable, le PADD* qui permettra d'assurer à Plozévet un développement harmonieux à échéance des années 2015-2020. L'ancien document d'urbanisme a été voté en 2001 et il portait en lui les orientations de 1997. Ces orientations comme les enjeux de la commune ont évolué depuis. Un nouveau P.L.U. est aussi

l'occasion de réfléchir sur les grandes évolutions du cadre de vie observées depuis l'ancien document d'urbanisme. Il s'agit notamment de faire un bilan des évolutions démographiques, de tirer des enseignements de la dynamique de construction, du profil du parc de logement, de la commercialisation des espaces d'activités, etc... Les élus vont s'engager maintenant dans un travail dont la première phase permettra d'établir un diagnostic de la situation urbanistique et architecturale, démographique, éco-

nomique et commerciale, environnementale et paysagère de la commune. Pour l'assister dans sa démarche, la commune va faire appel à un bureau d'études. Pour informer la population, les élus ont prévu des réunions publiques, des points dans le bulletin communal et aussi la presse locale.

À l'issue de cette procédure le PLU pourra être approuvé après enquête publique, dans le courant de l'année 2008.

*Le PADD

Véritable "Projet de territoire" de la commune, il illustre les objectifs et moyens mis en œuvre dans un esprit "d'économie" des espaces naturels de la commune et de "renouveau" des espaces urbains dans les domaines suivants :

- Mesures de nature à préserver les centres-villes et les centres de quartiers, les développer ;
- Actions et opérations relatives à la restructuration ou à la réhabilitation d'îlots, de quartiers ou de secteurs, les interventions destinées à lutter contre l'insalubrité ;
- Traitement des rues, sentiers piétonniers et pistes cyclables ;
- Actions de nature à assurer la sauvegarde de la diversité commerciale des quartiers ;
- Conditions d'aménagement des entrées de ville ;
- Mesures de nature à assurer la préservation des paysages.

La Taxe Locale d'Équipement pour 2006

La Taxe Locale d'Équipement (TLE) est perçue au profit de la commune dans laquelle elle est instituée, afin de lui fournir une partie des ressources financières nécessaires à la réalisation d'équipements publics (voirie, bâtiments scolaires, etc...).

- Le montant de la taxe est déterminé en fonction :
- de la catégorie de classement de la construction (valeur forfaitaire modifiable au 1^{er} janvier de chaque année),
 - de l'importance du projet (surface hors œuvre nette = SHON),
 - du taux applicable décidé par le Conseil Municipal.

La Taxe Locale d'Équipement (TLE) va être instaurée sur la commune de Plozévet. A 15 voix pour, 5 absences et 3 voix contre les élus ont validé sa mise en place à compter du 1^{er} juillet 2006, lors du dernier conseil municipal. Les taux sont les suivants :

- 1% pour les résidences principales
- 3% pour les résidences secondaires
- 3% pour les vérandas, abri de jardin d'une surface inf. à 20 m²

déchets

Halte aux décharges sauvages !

Épisodiquement en différents endroits de la commune, "naissent" des décharges sauvages, dont les responsables ne sont pas toujours des habitants de la commune. Nous cherchons régulièrement à en identifier les auteurs, avec l'aide si nécessaire de la gendarmerie et à faire les poursuites nécessaires. Par fierté et par ignorance, des tas d'ordures se créent sur le bord de chemins. Ils sont alors fréquemment alimentés par d'autres qui profitent de cette solution de facilité. En plus d'être de véritables nuisances visuelles, ces dépôts sont nuisibles, voire dangereux pour notre environnement.

Au regard de la loi du 15 juillet 1975 relative à l'élimination des déchets ménagers et à la récupération des matériaux, ainsi que de l'article R 1162 du Code de la Voie Routière, les personnes ne respectant pas ces règles s'exposent à des contraventions. Contraventions qui ne manqueront pas de tomber, la commune et la communauté de communes souhaitant mettre fin définitivement à ces pratiques qui nuisent à l'environnement et au bien-être de tous.

Nul besoin de commentaires pour décrire ce qu'on peut observer récemment sur certains de ces jolis bois de pins. Place aux images.



tal ar sonerien

vie des quartiers Solidarité Communauté
Associations Patrimoine État-Civil Projets
vie scolaire sports Santé Culture Loisirs

N°18 Janvier 2006

TAL AR SONERIE
auprès des Sonneurs

magazine municipal d'informations de Plozévet

Développement local, l'affirmation de nos choix

Je vous présente,
pour cette nouvelle année
2006, tous mes vœux
de bonheur, de santé
et de réussite.

* A toutes et tous,
Bonne année 2006 !
Blovez Mad



Chers amis,

Voici une nouvelle année qui s'annonce et c'est souvent l'occasion pour tout un chacun de faire un bilan et de prendre de bonnes résolutions pour l'année à venir, sur laquelle nous fondons tous nos espoirs.

Nos espoirs que dans une société moderne, juste, solidaire, de jeunes Français se sentant privés de toute perspective, en butte au mépris, n'en viennent pas à manifester leur désespoir en provoquant des émeutes et des saccages qui nuisent d'abord à leurs frères d'infortune.

Nos espoirs que dans une société démocratique et laïque, le repli communautariste ne tienne pas lieu de sursaut identitaire parce qu'on se sent exclu d'une république qui prône pourtant les valeurs de liberté, d'égalité et de fraternité.

L'affaiblissement des valeurs fondatrices républicaines n'a rien à voir avec la désuétude car, plus que jamais, elles sont d'actualité ; peut-être en avons-nous simplement oublié le sens.

Faut-il y voir la responsabilité de certains leaders politiques ou celle des médias ? Faut-il accuser le populisme des uns, l'empressement des autres à leur servir la soupe

ou la passivité et le peu de constance de nous tous qui les regardons ?

Reconnaissons-le, un projet de société résulte du choix de la société, donc du nôtre. Nous réclamons plus de solidarité et moins d'impôts, moins de cotisations et plus de protection sociale, nous envisions à la fois le modèle social scandinave et la croissance des économies anglo-saxonnes.

Ce sont nos propres contradictions qui éclatent au grand jour quand, dans certaines villes de France, le salaire d'un travailleur ne permet plus d'accéder au logement ou quand nos choix de consommateurs vont à l'encontre de nos propres emplois.

La citoyenneté est une responsabilité que nous exerçons collectivement. Elle confronte l'intérêt individuel avec notre aspiration à une société plus juste et oppose la satisfaction de nos besoins immédiats à notre espoir d'un monde préservé pour nos enfants. Elle permet à chacun de trouver sa place et donne tout leur sens aux mots "Liberté, Égalité, Fraternité".

J'aimerais que l'année qui commence s'ouvre aussi sur ces valeurs.

■ Le Maire, Pierre Plouzenec

N°21 Juin 2007

Tal Ar sonerien

Après des Sonneurs

magazine municipal d'informations de Plözévet



« Tal Ar Sonerien », 21^e numéro...
28 pages toutes en couleur

édito

A l'occasion de cette nouvelle parution, nous avons tout d'abord voulu prendre un peu de recul et faire un état des lieux de la gestion conduite par notre municipalité depuis 2001. Des réalisations sont visibles... D'autres le sont moins.

Avons-nous maîtrisé nos dépenses de fonctionnement ? Notre situation financière et notre taux d'endettement nous permettent-ils d'envisager l'avenir avec sérénité ? Autant de questions que se posent à juste titre les contribuables et auxquelles nous répondons ici...

Nous nous sommes ensuite intéressés à l'actualité : le projet « Arts et vie », l'arrivée des éoliennes, la prochaine révision du PLU avec intégration de la notion de « développement durable », le traitement des déchets, la nouvelle organisation de l'ADMR, etc.

Le 2^e Forum des associations se profilant, nous avons donné la parole aux associations sportives...

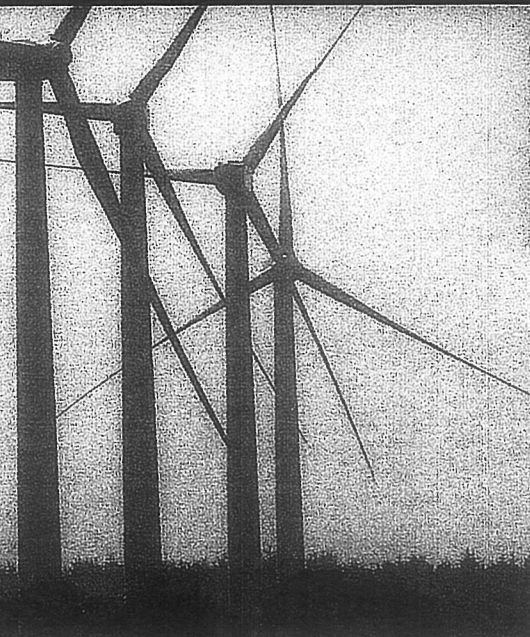
L'idée nous est venue de rencontrer quelques Plözévétiens qui sont sortis des sentiers battus : surprisants souvent, insolites parfois... passionnés et passionnants toujours !

Un brin de nostalgie quand dans un village de la commune on irase l'un de nos « transformateurs »...

Et puis, enfin, nous nous sommes souvenus d'un bien triste 4 août 1944...

Bonne lecture et bel été à tous.

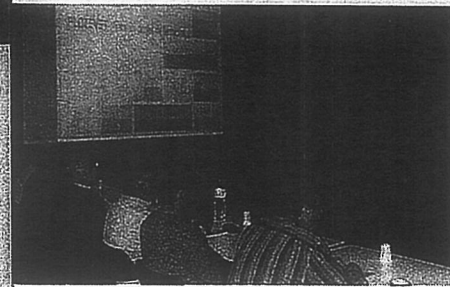
Le comité de rédaction



Quel avenir pour notre commune ?

De nombreuses réunions (par thèmes) entre élus et étudiants de l'Institut de Géoarchitecture ont constitué les bases de cet important projet...

Consciente que le PLU actuel (Plan Local d'Urbanisme) souffre de nombreuses incohérences tant dans son zonage que dans ses objectifs, la municipalité de Plözévet a pensé que sa révision était devenue nécessaire.



S'en est suivie une mise en commun des premiers travaux avant d'aborder une phase décisive, la concertation avec la population...

Rappelons d'abord l'objectif de la démarche : le PLU est, pour toutes les communes, le document de base de l'aménagement de leur territoire. Il définit le « zonage », autrement dit la répartition de l'ensemble des terrains en différents espaces ayant chacun une vocation (espaces à réserver pour une urbanisation future, terrains agricoles, zones naturelles à conserver pour leur qualité environnementale etc...). Ce nouveau projet s'appuiera essentiellement sur un document nommé PADD (Projet d'Aménagement et de Dévelop-

pement Durable). Celui-ci permet de définir les orientations politiques que les élus ont retenues pour les quinze à vingt prochaines années et devient ainsi le document de base pour l'élaboration du zonage par la suite. Pour mener cette réflexion, la municipalité a bénéficié du précieux soutien de l'Institut de Géoarchitecture de Brest. Un groupe d'étudiants compétents et motivés a accompagné les élus en formalisant une série d'enjeux et de projets.

Votre avis nous intéresse... Participez au devenir de votre commune

Dans cette démarche de réflexion et de vision de la commune sur le long terme, nous souhaitons, dans les mois à venir, vous convier à une série de rencontres. Un objectif : vous associer à ce projet important en vous donnant la possibilité de vous exprimer sur l'existant et sur le futur.

Nous souhaitons organiser deux ateliers thématiques :

> « Aménagement et environnement » : Plusieurs points seront abordés lors de cette première réunion : le réaménagement du centre bourg, les déplacements sécurisés pour les piétons, l'habitat, le littoral...

> « Activités économiques » : Cela regroupera l'offre en services, commerces et équipements, les industries, l'artisanat, l'agriculture, le tourisme...

Ouverts à tous, ces ateliers seront animés par un bureau d'études spécialisé dans la concertation. Une information sur les dates de ces ateliers vous sera communiquée ultérieurement.

PLOGASTEL- SAINT-GERMAIN

LOGIMARCHE
Les Mousquetaires

Parking Intermarché - **PLUGUFFAN**

**SAPIN
ABIES NOBILIS 21€**
120/150 cm

LANDUDEC

Belle affluence au loto du Téléthon



Beaucoup de monde, samedi soir, au loto du Téléthon à la salle de sports. Beaucoup de lots également à distribuer, dons de généreux donateurs, les gagnants de chaque ligne étaient bien récompensés. C'est Carole Palud de Gourlizon qui remporte le bon d'achat de 300 €. Mlle Sergent de Poullan gagne le téléviseur; Mme Priol de Cléden le VTT; Maurice Pasco de Tréboul le DVD-TNT; Jeannette Bolzer l'appareil photo numérique. Deux lots surprise étaient également en jeu remportés par Sylvie Guével de Primelin et Mme Dardan de Plonévez-Parzay.

PLOZÉVET

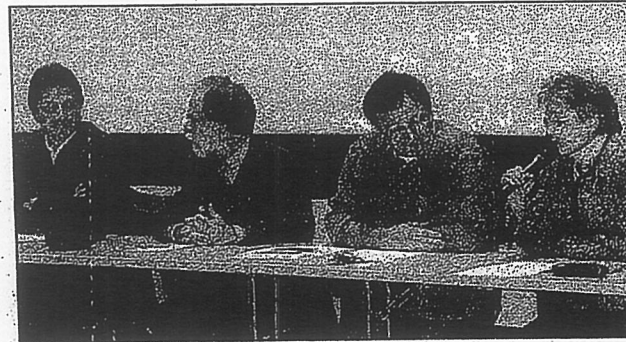
Développement urbain : un projet pilote est lancé

Plouzévet s'engage dans la révision de son plan local d'urbanisme, un document qui conjugue les orientations futures et la notion d'habitat durable sur la commune en matière d'urbanisme. Rien de bien extraordinaire a priori, sauf que voilà : la commune est investie du rôle de « laboratoire » en matière d'aménagement urbain. Un projet conduit avec l'assistance de la DDE et de l'institut de géo-architecture de Brest.

L'urbanisme communal ne se gère au coup par coup : il faut des projections sur le devenir de la commune à long terme.

Penser l'aménagement autrement

Pour mettre à jour son Plan local d'urbanisme, l'équipe municipale veut prendre plusieurs facteurs en compte : « C'est une commune littorale placée en périphérie quimpé-



Mme Chauv-Debry, directrice de la DDE et M. Le Couëdic de l'Institut de géo-architecture de Brest suivent de près le projet plouzévétien, pilote en matière d'urbanisme associé au développement durable.

roise présentant un attrait résidentiel. Les mutations sociales, économiques et urbanistiques doivent également être prises en compte. Le voisinage devient une notion à gérer : comment mêler harmonieusement habitat résidentiel et activités économiques ? » Pour ce faire, les élus veulent élaborer un projet d'aménagement et de développement durable.

ART ET LOISIRS. Demain, repas de fin d'année au restaurant Ty-Coz, à 12 h 30; jeudi 21, goûter de Noël au foyer communal; le club sera fermé le jeudi 28 décem-

bre; reprise des activités le 4 janvier, avec dégustation de la galette des rois. Renseignements au 02.98.54.48.25.

AMICALE LAÏQUE. Demain, réu-

Projet pilote

La démarche est originale parce qu'elle intègre un réel projet de politique urbaine et des orientations d'aménagement qui vont engager l'avenir de la commune. La DDE et l'Institut de géo-architecture de Brest collaborent à ce projet. Il devient pour ces institutions une « opération pilote » dans la gestion des zones côtières.

nion à 20 h 30, salle au-dessus de la cantine : bilan de la foire aux puces; préparation du couscous et de la soirée-concert.

MONDIAL'FOLK. Vendredi, réu-

Des étudiants planchent...

Pour mener ce travail de réflexion sur le territoire communal, les élus se sont associés à des étudiants de l'institut de géo-architecture de Brest.

Ces étudiants vont travailler sur deux grands axes de réflexion : l'élaboration d'un projet global pour la commune, et l'implantation d'un écoquartier (c'est-à-dire intégrant les notions d'économies d'énergie, d'eau, de qualité urbaine et de lien social en matière d'habitat).

« Devenir une référence »

Elus plouzévétiens, DDE et étudiants planchent chacun de leur côté, des rencontres ont lieu régulièrement pour rester en phase. Seul but de tous ces partenaires : « Ne pas rester dans un brain-storming de considérations stériles, mais bel et bien aboutir à un document opérationnel », annoncent les élus. Cette expérience pourra ensuite servir de référence à l'ensemble des collectivités.

nion générale à 20 h 30, au foyer communal : grandes lignes du programme 2007, matériel, choix des groupes, répartition des tâches, questions diverses.

PLONÉIS

Les écoliers ont réalisé une fresque pour le Téléthon

DIZAINE DE NOËL 2005
DU JEUDI 8 AU DIMANCHE 18 DÉCEMBRE
OPÉRATION CHAMPAGNE
GROS LOT FINAL
TIRAGE JOURNALIER : 1 SUPERBE COUETTE TRIBO (d'ocor HB Henriot)

KIMONO
Vêtements - Lingerie
Faites plaisir
Après un litige de maison
LACOSTE - JAILLA - GERARD MERRI
Oreillers - Couvettes - Couvertures

LE GUILLEC LIÈRE
TECA
Mobilier
Chambres
Bains
Cuisine
RELIAX
10 JOURS à -25%
(C'est gratuit de voir)

OUVERTURE MARDI 12 et 19, Mercredi 13, 14, 15, 16, 17, 18
Route de Quimper - PLOZÉVET
02 98 91 48 77
06 80 22 51 92

GUILER-SUR-GOYEN

Le marché de Noël joue les prolongations



Le stand de l'atelier des mamans a reçu beaucoup de visiteurs. Il a été un des moteurs de ce marché de Noël.

Le marché de Noël de l'école organisé le week-end dernier a été un vrai succès. Le travail de tous a été récompensé. La satisfaction était réellement perceptible dimanche soir chez les organisateurs.

L'atelier des mamans, les jouets en bois, les papées décorées ont été particulièrement plébiscités par tout le monde, les objets ont beaucoup plu. Fort de ce succès, les parents d'élèves ont ouvert un coin expo dans les locaux de la mairie où on peut continuer à faire ses achats. Sur le parking, les exposants extérieurs ont été très réceptifs à l'ambiance qui régnait autour d'eux et ravi de la clientèle.

Un projet de marché nocturne en juin. Forts par le succès, les parents d'élèves envisagent d'aller plus loin, organiser un marché nocturne en juin, les exposants sont d'accord. La date du samedi 17 juin a été avancée, en plus du marché, un repas de fin d'année scolaire serait organisé et animé par un groupe de chanteurs de marins.

Le conseil élabore un PLU pour l'avenir

Pour faire face aux nouveaux enjeux de la commune, Plozévet va s'engager dans une révision de son POS-PLU. Le document PLU voté en 2001 portait en lui les orientations de 1997, celles dont évolue depuis les élus s'engagent maintenant dans un travail de longue haleine entre la définition d'un projet communal global, harmonieux tenant compte de tous les paramètres : monde agricole, projets à venir, aménagements communaux.

Brosser un portrait de la commune. Des projections sur 10 à 15 ans pour définir le visage futur de Plozévet. Première phase obligée, brosser un portrait fidèle de la commune sous tous ses aspects existants : urbanistique, architectural, économique, démographique, environnemental. Pour l'assister dans sa démarche, la commune va faire appel à un bureau d'études : réunions publiques, presse,

bulletin communal, informeront les Plozévétiens de l'avancée du projet. Le futur document PLU pourra être prêt courant 2008.

Une taxe locale d'équipement pour 2006. La taxe locale d'équipement (TLE) va être instaurée sur la commune, ainsi en ont décidé lundi soir les élus lors du conseil municipal par 15 voix pour, cinq abstentions et trois voix contre. Cette TLE sera exigible à compter du 1^{er} juillet 2006 pour la construction, la reconstruction et l'agrandissement des bâtiments de toute nature. La commune a décidé de recourir à cette nouvelle taxe pour faire face aux dépenses qui augmentent de plus en plus vite que les recettes. Il n'y a pas de désengagement et ses aides se poursuivent. Pour continuer à porter des projets, il faut trouver des recettes nouvelles : la TLE reportée car besoin financier. La TLE, payable une seule fois, sera fonction de la surface de la cons-

truction et d'un taux fixé par le conseil municipal pour trois ans. Ces taux sont de : 3 % pour la catégorie 1 (Veranda, abri de jardin...), 1 % pour la catégorie 2 (résidence principale) et 3 % pour la catégorie 3 (résidences secondaires).

Tarifs publics : coller à l'inflation. Les tarifs publics 2006 ont été adoptés par 22 voix pour et une abstention : Cantine : scolaire : repas enfant 2,23 € et repas adulte soit 4,09 €. Garderie scolaire : par jour et par enfant, matin : 1,50 €, soir : 1,80 €, matin et soir : 3,20 €. Transports scolaires : par enfant et par trimestre, secteur : Guiller-Gonfort-Mahaloni : 54 €, secteur Plozévet : 31,50 €. Droit de stationnement par place et par an, taxis : 103 €, commerçants non sédentaires et 103 €, commerçants sédentaires et formes électriques : 155 €. Concession au cimetière, 30 ans sim-

ple : 125 €, 30 ans double et 50 ans simple : 250 €, 50 ans double : 360 €. Columbarium : 15 ans : 720 €. Jardin cinéraire, 30 ans (1 à 4 urnes) : 125 €, 50 ans (1 à 4 urnes) : 250 €. Bibliothèque municipale, carte annuelle pour les moins de 18 ans : 3,50 €, carte annuelle adulte : 7,80 €, tarif saisonnier : 3,50 €. Assorti d'une caution, nouveauté : carte annuelle familiale : 15 €, consultation Internet gratuite pour les abonnés et les demandeurs d'emploi.

Le projet de construction devant le tribunal. Le permis de construire déposé pour le projet de résidences Arts et Vie fait l'objet d'une procédure en contentieux par les consorts Brehonor devant le tribunal administratif de Rennes. Les élus ont donné quitus au maire Pierre Plouzennec pour ester en justice. L'association Arts et Vie est en cours d'acquisition des terrains.

TRUVE. Une charte noire, yeux verts, d'environ un an. Tél : 02 98 91 36 65.

FOOT LOISIR. Le tirage de la souscription volontaire aura lieu vendredi à 20 h 30 au foyer communal. La présence de tous les membres est indispensable. Ne pas oublier de ramener tous les tickets non vendus.

FOOTBALL. Samedi pour les poussins challenge à Oueau, en salle à Landreem, rendez-vous au stade de la trinité à 13 h 15, 19 ans, équipe A en déplacement à Gourizon SP, rendez-vous au stade de la trinité à 13 h 30, 15 ans, en déplacement à Quimper Kerfeunteun 21, 18 ans, match à domicile contre Concarnet US.

2. Dimanche : seniors équipe A, match à domicile contre Plomelin AS, équipe B, en déplacement à DZ Stella 2, équipe C, match à domicile contre Rouldegarz 2. CLUB ART ET LOISIRS. Le club remercie les donateurs et les adhérents pour leur participation au Téléthon. Un chèque de 1.013 € a été adressé à l'AFM via

l'Interassociation. La poupée d'Annick a été gagnée par Nollan Sabre, rue de Quimper, à Plozévet. BOULIÈRIEN. Mercredi 21 décembre, répétition; mercredi 28 décembre, pas de répétition; mercredi 4 janvier, répétition, décisions importantes, la présence de tous est indispensable.

PLOVAN

Les talus figureront désormais au cadastre

Les talus qui existent sur la commune seront désormais indiqués sur les plans cadastraux. C'est une décision prise par le conseil municipal, lundi soir, dans le cadre de l'élaboration du PLU. En réponse à une demande du cabinet Geolitt qui souhaiterait que tous les talus soient répertoriés. Les conseillers vont donc se mettre au travail, à chacun son secteur, et pour ce faire, le maire propose également de solliciter les chasseurs qui connaissent bien la campagne plovanaise.

Concernant le PLU, une autre délibération a été prise au titre de l'article L146-8 du code de l'Urbanisme. Elle autorise le maire à saisir la commission départementale des sites pour le classement des espaces boisés les plus significatifs sur la commune. Cela concerne principalement la zone est de la commune (Voarem Vez). Budget, décisions modificatives budgétaires : en section de fonctionnement, le total des dépenses ajoutées est de 4.863 €, le total des recettes est de 9.337 €. En

investissement, un total de 12.244 € a été voté pour équilibrer les nouvelles dépenses et recettes. Tarifs 2006. Concession au cimetière : 150 € pour 25 ans; photocopies : la page A4 noir et blanc, 0,15 €, A4 couleur, 1 €; A3 noir et blanc, 0,30 €; A3 couleur, 1,50 €. Fax : local, 0,30 €; national, 0,60 €; international, 1 €. Entretien de terrains. Le maire fait remarquer qu'un nombre croissant de propriétaires de terrains n'entretiennent pas leurs parcelles

malgré les courriers de rappel de la réglementation. Cela est source de nuisances pour le voisinage, voire de dangers. Il est décidé que la commune fasse procéder aux travaux par les services municipaux, dans un délai de quinze jours après la mise en demeure (par lettre recommandée) au prix de 150 € pour une surface de 0 à 1 ha. A noter qu'une réunion publique sur le PLU aura lieu le mardi 17 janvier, à 20 h.

PLONEOUR-LANVERN

Coupe Pierre-Riou : un petit tour et puis s'en vont

Le PFC n'aura fait qu'un passage éclair en coupe Pierre-Riou. A Ploneour, les Ecureuils ont toujours fait la course en tête pour conserver un avantage d'un but au coup de sifflet final, 3 à 2. Didier Guellac qui est ressorti du lot et Olivier DeForge ont été les buteurs ploneouristes. Dans ce week-end de coupe, les équipes de jeunes ont mieux tiré leur épingle du jeu. Notamment les 18 ans qui, en déposant de Ker-

feunteun, ont décroché leur qualification pour les 1/8 de finale de la coupe Paul Graf, 2 à 0. Les 13 ans (1) restent également en course après avoir plumé les Comorans de Penmarc'h, 9 à 0 en coupe Tin-Berre. En revanche, pour les 15 ans, c'est fini en coupe Pierre-Philippe, malgré leur victoire par forfait sur le groupement des Deux Bales. Les 13 ans (2) sont battus à Tréboul, 9 à 0.

AL RINK-HOCKEY. Les résultats du week-end. Victoire précieuse des seniors en déplacement à Quintin qui leur permet de coller au trio de tête. Résultat final 4 à 5 pour Ploneour qui encore une fois se fait peur en fin de match. Victoire

également pour les cadets à Quimper sur un score sans appel de 13 à 1. Les benjamins remportent deux matchs sur des scores relativement serrés. Victoire 4 à 2 contre Saint-Evarzec et 4 à 3 contre Ergué B.

PLONÉIS

Echos de l'ESP : finies les coupes

Pas vraiment veinards au tirage au sort pour l'ultime coupe dans laquelle les stellistes se trouvaient engagés à savoir la coupe du conseil Général puisque c'était la réserve de Plomelin qui était la pour ce dernier match à domicile de l'année. Les 22 acteurs avaient décidé de jouer les prolongations, histoire de pimenter cette rencontre qui, à l'issue du temps réglementaire, affichait un score de partié trois buts partout dont un doublé de Jérôme Massé, le 3^e but stelliste ayant été marqué

avec la complicité involontaire d'un joueur de Plomelin. Les prolongations n'apportaient rien de plus et c'est aux tirs au but que le vainqueur allait être désigné, la cause étant entendue dès la première série au bénéfice des visiteurs (4 tirs à 2). Vendredi réunion du comité au terrain des sports à 20 h 30. Samedi à partir de 14 h école de foot. Dimanche équipes A et C se déplacent à Goulien. Équipe B reçoit son homologue de Mahalon-Confort.

PLOGASTEL-SAINT-GERMAIN

La Galoche : l'équipe retrouve l'élite bigoudène

Samedi matin, à la salle des associations du Lourré, s'est tenue l'assemblée générale de la Galoche plogastelloise sous la présidence de Louis Le Gall. Sur les 40 licenciés 36 galocheurs étaient présents pour cette réunion de fin de saison qui a été marquée par la montée de l'équipe A en division 1 du championnat départemental.



Les membres du bureau aux côtés du président Louis Le Gall, lors de l'assemblée générale de la galoche.

Bons résultats des trois équipes. Le président Louis Le Gall qui a présenté le rapport de la saison a dit toute satisfaction des bons résultats obtenus durant la saison et remercié les adhérents de leur assiduité aux entraînements et aux différentes compétitions. Le secrétaire Jean L'Helgoualch, en

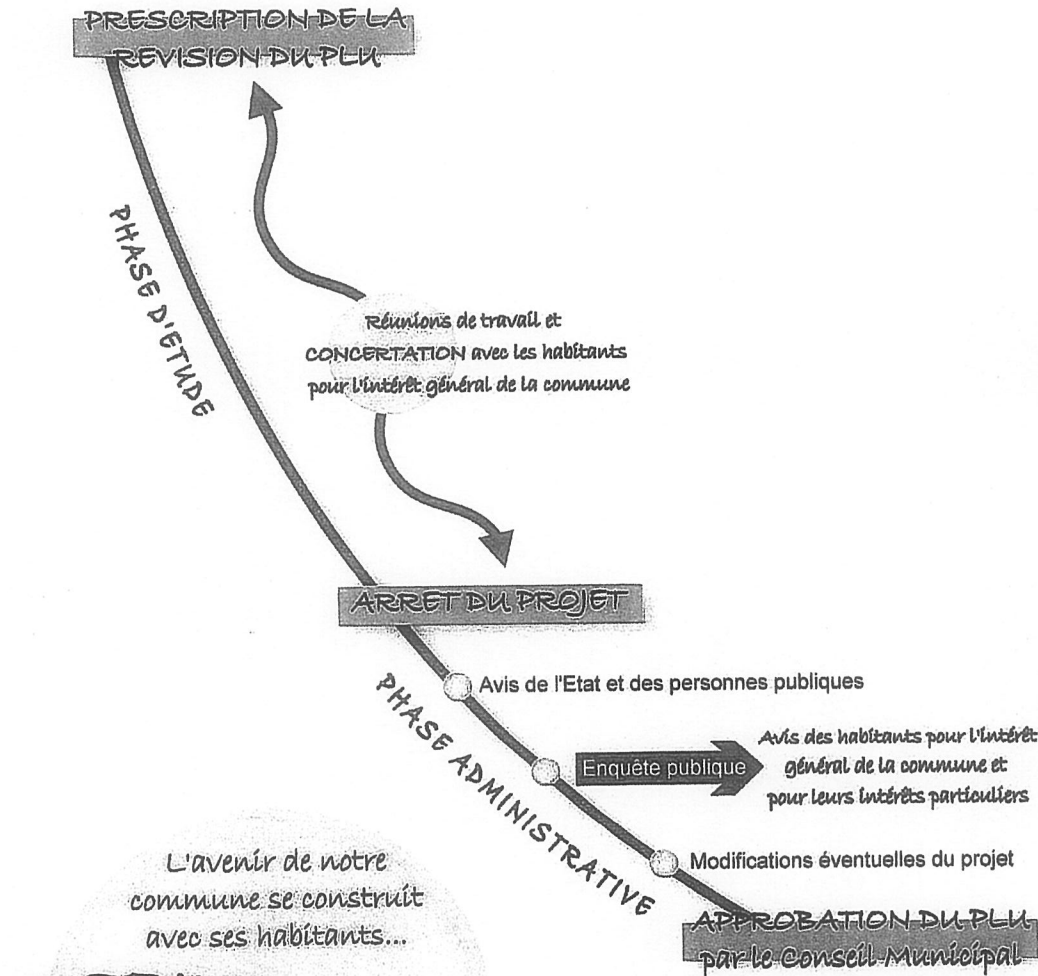
félicitant les joueurs, a énuméré les résultats des équipes : la A en terminant première du groupe accède en D1, la B se classant 2 se maintient en D3, et la C se positionnant en milieu du classement

du championnat de D4. Chez les jeunes, les 12 licenciés ont largement participé au challenge Pierre Le Pape en remportant six coupes. L'état des finances, présenté par Jean Carval, laisse apparaître un

très léger déficit sur la saison dû aux diverses assemblées et réunions récentes mais l'avoir en réunion ne pose aucune inquiétude. Jean Penneç, représentant le comité départemental de la galoche, a signalé que deux journées réservées au challenge précéderaient le début du championnat de la saison 2005-2006.

L'élection du bureau du comité aura lieu ce soir, à 18 h, à la salle du Lourré.

■ Quelle est la procédure ?



L'avenir de notre
commune se construit
avec ses habitants...

EXPRIMEZ-VOUS

CONTACT, AVIS ET QUESTIONS
Mairie de Plozévet
commune.plozevet@wanadoo.fr
02 98 91 30 10

Le **P**lan **L**ocal d'**U**rbanisme, un outil pour l'avenir de notre commune



PLOZEVET

Qu'est-ce que le PLU ?

C'est le document d'urbanisme qui tient compte de l'évolution de la commune et qui permet de prévoir son développement pour les années à venir. Il recherche l'équilibre entre les enjeux urbains, agricoles, sociaux, économiques et environnementaux. Il est mis au point en concertation, tout particulièrement avec la population.

Quels sont les objectifs ?

- Tendre vers un équilibre entre le développement de l'urbanisation et la préservation des espaces naturels et de l'espace agricole.
- Diversifier les fonctions urbaines et faciliter la mixité sociale.
- Utiliser l'espace de manière économe et équilibrée.

29 novembre 2007

REUNION PUBLIQUE

Plözévet

Aire de jeux, skate parc et réfection du galochodrome

Trois projets d'aménagement dans la commune de Plözévet sont en préparation. Tout d'abord, la réfection et l'augmentation de la surface du galochodrome qui doublerait à l'espace Jules-Ferry. Le skate parc pourrait aussi trouver sa place dans ce même espace. Un jeune est venu se présenter en mairie, pour demander la création de ce lieu de loisirs pour tous les jeunes de la

commune. Nous souhaitons dans la mesure du possible de pouvoir répondre à cette demande», précise Pierrot Bossier, adjoint au maire.

L'autre projet concerne la création d'un espace clos pour les tout-petits, d'une surface d'environ 600 m². Cet espace pourrait se situer près de la salle Avel-Dro, pas loin de la maison de l'enfance et de

la médiathèque. Les marches publiques et les demandes de subventions vont être lancées prochainement. Un quatrième projet, plus délicat car il est à proximité du manoir des Droits de l'Homme (classe monument historique), est celui de la cale de mise à l'eau à Canté. Les études vont également être lancées.

Le Plan local d'urbanisme expliqué aux habitants

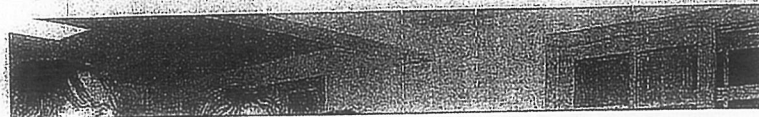
Les élus plözévétiens travaillent depuis quelque temps sur le nouveau Plan local d'urbanisme (PLU) dans cette même optique. Ils ont aussi travaillé sur le Programme d'aménagement et de développement durable (PADD). Maintenant ils souhaitent intégrer dans cette démarche les habitants de la commune. Pour ce faire une réunion publique aura lieu jeudi 29 novembre à 20 h 30, à la salle Avel-Dro. « Cette réunion publique va présenter la démarche et la manière de procéder pour mener à bien cette révision du PLU. Nous souhaitons ainsi soumettre aux habitants les grands objectifs de cette révision, mais aussi de préciser le rôle des habitants dans cette démarche», souligne Pierre Plouzennec, maire de la commune. Les élus invitent toutes les personnes intéressées à cette réunion. Chacun pourra faire part de ses observations, remarques et propositions sur l'avenir de leur commune.



Pierre Plouzennec, maire de Plözévet et Annie Marzin, adjointe, invitent les habitants de Plözévet à participer à la réunion publique d'information et de concertation sur le plan local d'urbanisme.

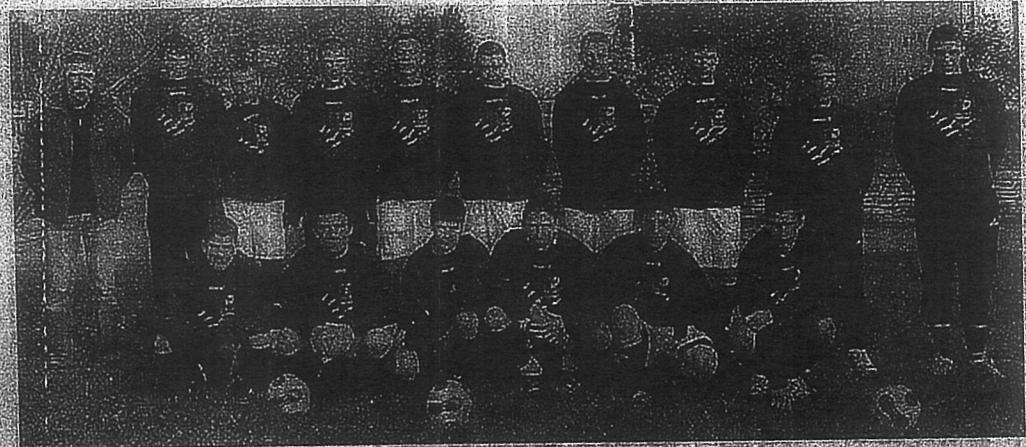
Plonéour-Lanvern

Notre-Dame-de-Bon-Secours : un énorme couscous !



Plogastel-Saint-Germain

Les jeunes footballeurs travaillent en groupement



Les joueurs se sont vu offrir un coupé-vent par Jean-Luc Jolivet, cadre de la PPBA et élu municipal de Plogastel.

La réduction des effectifs de jeunes pratiquant le football a amené les responsables plogastellois à se regrouper avec les communes voisines pour pouvoir proposer aux jeunes une structure de jeu correcte.

C'est ainsi que les Plogastellois se sont regroupés avec Landudec et Plogreuzec au niveau de la section des 18 ans pour créer le Groupement bigouden. On peut ainsi compter sur une quinzaine de joueurs pour constituer l'ossature

d'une équipe. Samedi dernier, le groupement accueillait à Plogastel l'équipe de Pén-Abbe au stade du Leure. Au niveau local, l'animation est assurée par Jacques Jaffry et Sébastien Bidon.

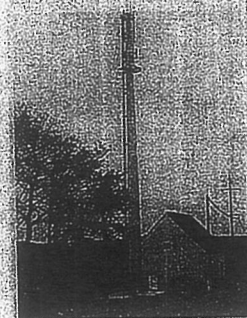
Sports et loisirs

L'atelier de danse bretonne pour les filles a été reporté au vendredi 7 décembre, salle polyvalente, rue de Briecou. Le groupe des débutants sera retrouvé samedi 6. Renseignements auprès de Geneviève Le Hénaff.

Un pylône SFR érigé à Ty-Guen

Pour assurer une meilleure couverture territoriale de la commune, l'opérateur SFR a procédé la semaine dernière à la mise en place d'un imposant pylône de radio-télécommunication, d'une hauteur de 25 m et pesant 4,5 tonnes. Érigé sur le délaissé de route du terrain communal de Ty-Guen, il a fallu les services de la grue du Car Matelot de Lorient pour sa mise en place. Une équipe d'antennistes de la société SFR devrait intervenir début 2008 pour assurer les liaisons avec les usagers.

Un pylône d'une hauteur de 25 m a été érigé sur le terrain de délaissé communal.



Plovan

Association du patrimoine. Préparation animation hiver 2007-2008. Mercredi 28 novembre, 16 h, ancienne école, bourg de Plovan.

Peument

Service des eaux. Jeudi 29 novembre, 18 h 30 à 18 h sur l'ensemble de la commune. En raison des mesures de poteaux incendie, des perturbations momentanées (eau sale, baise de pression) pourront être observées. Si ces problèmes persistaient, prévenir le service des eaux au 0 811 460 313.

Saint-Jean-

Trollimon

Aide à domicile en milieu rural. Vendredi 30, 19 h. Réunion des aides à domicile pour Saint-Jean-Trollimon et Tréguennec, salle socioculturelle, mairie de Saint-Jean.

Le Guilvinec

Atelier œil musical. Jeudi 29 novembre, 10 h à 11 h 30. Le Malamock. Atelier gratuit ouvert aux enfants accompagnés de leur assistants maternelles. Tél. 02 98 82 49 70, ram.tillou@club-internet.fr.

PLU: une réunion ouverte à tous jeudi

Plouzévet est engagée dans la révision de son Plan local d'urbanisme, un document et une démarche qui intègrent un réel projet de politique urbanistique et les orientations d'aménagement qui vont engager l'avenir de la commune. Jeudi soir, à la salle Avel-Dro, une réunion ouverte à tous présentera le projet à la population.

et activités économiques. Pour ce faire, Plouzévet est en train d'élaborer, en parallèle au PLU, un projet d'aménagement et de développement durable où doivent se conjuguer les orientations futures et la notion d'habitat durable dans la commune en matière d'urbanisme.

En parler et écouter

La réunion publique de jeudi présentera la démarche de révision du PLU, elle permettra de soumettre aux habitants les grands objectifs de cette révision, elle précisera le rôle des habitants dans cette démarche. Les élus souhaitent, en effet, les associer le plus possible à cette démarche. Chacun pourra faire part de ses observations, remarques et propositions.

Réunion publique sur le PLU jeudi, à 20 h 30, à la salle Avel-Dro.

Le devenir de la commune en question

L'urbanisme ne se gère plus à la semaine, il faut des projections sur le devenir à long terme de la commune. L'équipe municipale plouzévétienne, pour réviser son PLU, a dû prendre acte de plusieurs facteurs : commune littorale placée en périphérie quimpéroise présentant un attrait résidentiel; mutations sociales, économiques et urbanistiques; comment mêler harmonieusement habitat résidentiel

CHAMBRES D'HÔTES.

Les nouvelles dispositions législatives et réglementaires prévoient l'obligation, pour le loueur d'une chambre d'hôte, d'en faire la déclaration auprès de la mairie du lieu de l'habitation concernée préalablement à l'offre de location. La déclaration en mairie est obligatoire avant le 31 décembre. **COMITÉ DE DÉFENSE DU PROJET « ARTS ET VIE ».** Assemblée générale jeudi 13 décembre, à 20 h 30, au foyer communal. Présence de tous les adhérents et sympathisants souhaitée.

TÉLÉTHON. Une paella géante va être préparée et servie samedi, à Plouzévet. Une opération menée dans le cadre du Téléthon. Deux formules: une à emporter, de 11 h à 19 h, à la salle Avel-Dro (prix de la part à 10 €); l'autre à la salle Avel-Dro,

à partir de 19 h (entrée gratuite), pour la déguster à l'occasion d'une soirée spéciale (prix du repas complet, kir, paella, gâteau, 12 €). Dîner-concert avec Barababard et la chorale Awen puis fest-noz à 21 h 30 avec, sur scène, Balafenn.

Les billets sont en vente à la mairie, à l'office de tourisme, à La Poste, dans les boucheries-charcuteries Pérennou et Quéré, au bar le Pouldu, au Café des sports, dans les boulangeries Le Nair, Le Quéré et Gonidec, et à la pharmacie Bellec.

CLASSE BILINGUE. Inscriptions dès à présent pour la classe bilingue breton-français: maternelle et CP à l'école Georges-Le Bail, tél. 02.98.91.39.45. Jeudi, réunion d'information sur la classe bilingue breton-français (maternelle et CP), à 20 h 30, salle n° 1 en mairie.

GUILER-SUR-GOYEN

Pizza Chez Alfred : tous les jeudis au bourg



© Pizza « Chez Alfred », Frédéric Le Guillou et Natacha sont présents dans le bourg tous les jeudis soir.

Depuis un mois, Frédéric Le Guillou fait sa tournée de pizzas tous les jeudis, au bourg. Le pizzaiolo installe son camion près du bar Chez Yvette, de 17 h à 21 h où il cuit ses pizzas et lasagnes maison devant le client.

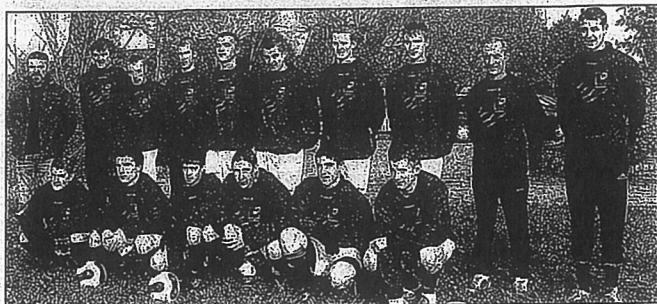
Frédéric Le Guillou a, derrière lui, une vingtaine d'années de métier de cuisinier. Après des études hôtelières au Paraclet, il a enrichi ses connaissances en pratiquant dans différentes cuisines de la région. Il a ensuite ouvert un restaurant avec son épouse à Concarneau. Dernièrement, il a voulu faire autre chose, partir à la rencontre des gens et leur apporter son savoir faire. Frédéric Le Guillou et Natacha, qui vient l'aider le soir, propose une bonne douzaine de recettes de pizzas en petite et grande taille.

Le client peut faire son choix au camion, il peut aussi passer commande par téléphone au 06.81.53.54.80.

Idées balades sur www.bretagne.com

La JSP éliminée de la coupe du Conseil général

Ayant pourtant l'avantage de jouer à domicile, mais privée de plusieurs titulaires, la JSP est passée à la trappe face à la formation de l'AS Ploemel B. La première mi-temps fut largement dominée par les locaux mais il fallut attendre des prolongations pour voir les joueurs de Ploemel s'approprier la qualification pour le sixième tour de la coupe du Conseil général en inscrivant le but vainqueur à deux minutes du coup de sifflet final de l'arbitre, André Le Guen. Éliminés des coupes de France et de Bretagne, il restera aux Plogastellois le championnat et la Coupe de solidarité.



© Les 18 ans du Groupement des Jeunes Bigoudens qui se sont imposés face aux Pont-l'Abbistes : K. Caradec, V. Philippe, R. Nicolas, P. Coïc, S. Diquellou, J. Jaffry, A. Poste, F. Le Gall, D. Le Roux, V. Troale, A. Jolivet, A. Gentric, V. Casanova, S. Boulard et les animateurs : J. Jaffry, S. Bidon et J.-L. Jolivet.

Les 18 ans cartonnent

Samedi après-midi, les 18 ans du Groupement des Jeunes Bigoudens, comprenant des joueurs de Landudec, Pouldreuzic et de Plogastel, se sont imposés 4 à 1 face aux Lions pont-l'abbistes (buts d'Antoine Jolivet (2), Jérôme Jaffry et Anthony Gentric).

Les entraîneurs de cette vaillante équipe, Jacques Jaffry et Sébastien Bidon, sont satisfaits de leurs protégés assidus aux entraînements et qui se positionnent à la sixième place du classement.

Les 13 ans, contre le Groupement des 2 Baies ont gagné leur match sur le score de 5 à 2. Les 15 ans sont inclinés à Plonéis, 2 à 1.

POULDREUZIC

Agriculture : les retraités s'informent

De nombreux retraités agricoles ont assisté, vendredi après-midi, à une réunion d'information. L'occasion de rappeler leurs revendications et de prendre quelques bons conseils pour mieux maîtriser leurs dépenses et leur budget.



© La réunion d'information pour les retraités agricoles, vendredi, salle polyvalente, a été suivie par une nombreuse assistance.

« De toutes celles que nous organisons, c'est celle qui attire le plus de monde », dit Raymond Hénaff, le président de la commission des anciens exploitants de l'UDSEA qui organisait, vendredi après-midi, la réunion d'information sur les retraités agricoles.

Mme Balcon, conseillère en économie familiale et sociale, est intervenue sur le thème suivant : comment cerner les évolutions des dépenses pour une meilleure maîtrise de leur budget de retraité.

Modifications et revendications

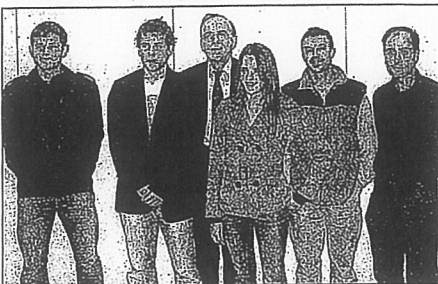
La seconde partie de la réunion a été consacrée à l'actualité des retraites par Raymond Hénaff et Yves Abgrall. Ils ont rappelé les modifications intervenues en 2007

(valeur du point de la retraite complémentaire, effets de l'augmentation de 1,8 % des retraites, etc.) et listé les revendications. Ils demandent 85 % du Smic net, c'est-à-dire 850 € par mois pour tout retraité à carrière complète et, à terme, 1.000 €. La retraite complémentaire pour les non-salariés agricoles, la suppression des péna-

lités sur les revalorisations, la réduction des inégalités homme-femme, l'attribution du bénéfice de la carrière du chef d'exploitation décédé au profit du conjoint survivant pour la retraite complémentaire. Ils demandent aussi que les avantages accordés aux mères de famille et les majorations pour enfants ne soient pas pris en comp-

te pour le calcul de la réversion et que la bonification pour enfants soit allouée de façon forfaitaire et non pas au pourcentage. Ils voudraient que la perte d'autonomie et la grande dépendance soient considérées comme un nouveau risque entrant dans la logique de la protection sociale au même titre que la maladie.

Club athlétique bigouden : des champions en athlétisme



© Des Pouldreuzicois, licenciés au Club athlétique bigouden (Cab), se sont particulièrement distingués au cours de la saison 2007-2008 avec trois titres de champions de Bretagne : Jennifer Lo'ch au pentathlon minimes, Ioan Bosser à l'heptathlon juniors, Antoine Le Goff au 60 m juniors qui s'est aussi qualifié aux championnats de France sur 100 m. Samedi soir, l'assemblée générale du club s'est déroulée salle Pierre-Jakez-Hélias, avec Ambroise Guellec et Claude Bolzer qui ont aussi porté haut les couleurs du Cab. À droite, Hervé Le Coz, secrétaire adjoint du club et responsable de l'organisation de La Torche-Pont-l'Abbé et médaillé sur 800 m aux départementaux seniors.

FCB : défaite aux tirs au but en coupe Pierre-Riou

Que faut-il faire pour forcer le destin ? Les Bigoudens sont éliminés sans pour autant démentir. Avantage tout de même aux joueurs de Saint-Nic en première mi-temps, dimanche en coupe Pierre-Riou. S'appliquant dans la construction, ces derniers sont justement récompensés. Score 1 à 0 à la pause.

En seconde période, réaction des Bigoudens qui reviennent à la marque par Julien Toulemonnt puis prennent l'avantage par Christophe Troale. Hélas, une passe au gardien permet à Saint-Nic de revenir à égalité. Les tirs au but leur seront fatals. Désormais, leur seul objectif est le championnat.

PAROISSE. En vue de réorganiser les équipes liturgiques en charge de la messe du dimanche dans la paroisse, réunion aujourd'hui, à 15 h, à la salle paroissiale. Elle s'adresse aux membres des équipes déjà en place et à toutes les personnes désirant s'investir dans la vie de la paroisse. Un échange aura lieu également sur l'organisation des funérailles dans les paroisses de Pouldreuzic et Lababan.

LORETTE. Suite à l'assemblée générale de l'Apel, un nouveau bureau a été constitué, reconduisant Jean-Luc Calvez à la présidence; vice-présidente, Marie Prudhomme; trésorière, Valérie Tanneau; trésorière-adjointe, Anne Le Pape; secrétaires, Gaëlle Cossec et Delphine Lautredoux. Membres : Myriam Andro, Gwenaelle Coant, Viviane Le Bis, Elisabeth Ménard, David Paujean, Babeth Raphaelen, Jocelyne Robert.

03 FEVRIER 2009

REUNION PUBLIQUE

PRESENTATION
DES ORIENTATIONS DU PADD

Téléthon. Vingt ans que ça dure !



Depuis 20 ans, la mobilisation des bénévoles du Téléthon ne faiblit pas. Ils se sont retrouvés dimanche à la mairie pour un pot de l'amitié. 6.100 € ont été reversés cette année. Ils sont déjà en train de réfléchir à de nouvelles idées pour 2009, déplorant toutefois que cette recherche médicale soit financée par la solidarité nationale et non par des fonds de l'Etat.

PLONÉIS

Pétanque. Objectif championnat de France



Samedi après-midi, les membres du club de pétanque se sont retrouvés afin de signer les licences et de fêter les Rois. Cette saison le club, présidé par Daniel Le Goff, a pour objectif de participer à tous les concours du secteur 4 (de Quimper à Pont-de-Buis en passant par Audierne) et au championnat de France. Le bureau a été renouvelé : Joël Bothorel, secrétaire ; Maryvonne Le Goff, secrétaire adjointe ; Jean-Pierre Goumelen, trésorier et Yves La Garrec, trésorier adjoint. Ce week-end, les adhérents se sont entraînés en vue du concours contre Plomelin qui aura lieu samedi 8 février.

ADMR OUEST-CORNOUAILLE. Nouveaux horaires d'ouverture du bureau, rue Joseph-Salaün : le lundi, de 9 h à 12 h et de 13 h 30 à 16 h 30 ; le mardi, de 14 h à 16 h ; le mercredi, de 13 h à 16 h ; le jeudi, de 13 h 15 à 16 h 30 ; le vendredi, de 9 h à 12 h et de 12 h 45 à 16 h 15.

LANDUDEC

ESLG. Ce soir à 20 h 30, au stade de Kermaria, réunion du comité directeur de l'Entente sportive.

CONSEIL MUNICIPAL. Le conseil municipal se réunira jeudi, à 20 h 30, à la mairie. À l'ordre du jour :

rapport de la commission environnement-urbanisme-agriculture ; modification du plan local d'urbanisme ; projet du lotissement Park Ar Lann ; instauration de la participation pour voies et réseaux ; projet de la maison médicale.

PLONÉOUR-LANVERN

AL RINK-HOCKEY. Le club va louer un car pour tous les supporters voulant assister au match de championnat de Nationale 2, à Loudéac, samedi, à 21 h. Départ vers 16 h 30 (il reste des places). Contacter Jean-Philippe Cochou, tél. 02.98.87.62.67 ou 06.67.10.55.77, pour demain, dernier délai.

FOOT FÉMININ. Séance d'initiation pour les filles de 7-13 ans, demain, de 13 h 30 à 15 h, au stade.

PLOGASTEL-SAINT-GERMAIN

Literie/Meubles LE GUELLEC DESTOCKAGE MASSIF
N'attendez plus ! Changez votre literie !
PLOZÉVET - Route de Quimper
Tél. 02.98.91.45.77

PADD. Présenté au public le 3 février

La commune est lancée dans la révision de son plan local d'urbanisme, un document qui définit les orientations futures et adopte la notion d'habitat durable en matière d'urbanisme. Un PLU qui est associé à un projet d'aménagement et de développement durable. C'est ce PADD, aux orientations générales déjà validées par les services concernés, qui va être présenté aux Plozévetiens mardi 3 février, avant d'être soumis le 6 au conseil municipal.

Évolution majeure
La démarche du PADD intègre un réel projet de politique urbanistique et des orientations d'aménagement qui vont engager l'avenir de la commune pour les quinze prochaines années. Ce projet marque « une évolution majeure par rapport aux logiques antérieures », souligne Pierre Plouzennec, le maire. L'agriculture sera mieux prise en compte avec notamment un arrêt du mitage au niveau rural conformément à la loi d'orientation agricole, idem pour les espaces humides et le littoral. Ce PADD se veut donc un document d'orientation, qui va définir le choix de développement des



Les élus Pierre Plouzennec et Annie Marzin, avec Jean-Jacques Kérouédan du service municipal urbanisme présenteront mardi 3 février le projet d'aménagement et de développement durable aux Plozévetiens.

années à venir.
Expo pour comprendre
Une exposition sur panneaux est actuellement consultable en mairie, avec un cahier où les Plozévetiens peuvent noter leurs remarques. Ce PADD a été élaboré après différents diagnostics portés sur la commune : agriculture, urbanisme, paysages, économie, bourg... Synthétisées ces données ont permis de dresser un schéma général d'orientation pour l'avenir du territoire communal. La prochaine étape de ce PLU-PADD sera le zonage (donner à chacun des terrains une voca-

tion), puis le règlement à y appliquer.

> Pratique
Présentation du PADD à la population lors d'une réunion publique, ouverte à tous, mardi 3 février à 20 h 30, salle Avel-Dro.

CLUB ART ET LOISIRS. Le club organise jeudi une sortie cinéma, ouverte à tous au Goyen - Audierne pour le film « La guerre des miss ». Tarif : 5 €. Rendez-vous à 14 h sur place. Renseignements tél. 02.98.91.42.50.

RANDONNÉE PÉDESTRE. L'amicale Ploz à pied organise jeudi une randonnée pédestre, ouverte à tous sur Landudec, deux circuits de 7 et 10 km sont proposés. Ces randonnées allient le plaisir de la marche dans une version « tranquille » à la découverte de lieux et de sites présentant un intérêt naturel ou culturel. Ren-

dez-vous à 13 h 15 à Plozévet sur le parking derrière la Poste, covoiturage possible.

ATELIER TOTEM. Rendez-vous Totem vendredi, pour les enfants de 0 à 3 ans, accompagnés de leurs parents à l'espace Pierre-Trépos, de 10 h à 11 h 30.

UNC. Assemblée générale de l'UNC vendredi, au foyer communal, à partir de 14 h : versement des cotisations. À 15 h, début de la réunion, hommage aux morts, rapports activités et moral, bilan financier, projets, élection du tiers-sortant, suivi d'un goûter offert aux participants.

ÉVEIL À LA FOI. Les enfants de 5 à 7 ans sont invités avec leurs parents à participer à la rencontre de l'éveil à la foi (catéchèse du jeune enfant) vendredi, à 18 h, au presbytère de Plozévet. Cette rencontre concerne les enfants de Guiller, Landudec, Peumerit, Plogastel, Plovan, Plozévet, Pouldreuzic et Tréogat.

Bernard Moulec à Kermenguy, de 14 h 30 à 16 h 30, avec taille des rosiers, hortensias, fruits rouges, pommiers, poiriers de plein-vent et démonstration de greffage de kiwi. Rendez-vous samedi, à partir de 14 h 30 chez Bernard Moulec, hameau de Kermenguy (route de Quimper). Renseignements auprès de Pierre Tanneau, tél. 02.98.87.67.17.

FOOT LOISIR. Vendredi, début des matchs retour du Foot loisir de Comouaille.

CAMPAGNE DE DÉRATISATION. Le dératiseur commencera sa campagne annuelle à partir du 2 février. Les personnes intéressées par son passage peuvent s'inscrire en mairie.

POULDREUZIC

Municipalité. Rattrapper le retard

Premier exercice de vœux municipaux pour Marie-Thérèse Gourlaouen et toute son équipe municipale, dimanche salle P.-J. Helias. La conjoncture ne s'annonce pas des plus roses en 2009. En guise de démonstration le nombre de demandeurs d'emploi sur la commune, cité par le maire, est passé de 47 fin 2007 à 68 au 1^{er} décembre 2008. Malgré cette morosité, les élus de Pouldreuzic veulent aller de l'avant. Ils vont reprendre le travail engagé et « rattrapper les deux mois où ces projets ont été mis sous la coude ». Marie-Thérèse Gourlaouen en a cité les principaux : rencontres avec les acteurs économiques de la commune, réhabilitation du logement de la Poste, « projet de classes » à l'école P.-J.-Helias, voirie et embellissement, accompagnement des jeunes avec l'Ulamir, site Internet pour la commune, réflexion sur l'avenir médical sur la commune et évolution urbanistique du centre-bourg.



Les Pouldreuzicois étaient nombreux dimanche pour la première cérémonie des vœux de Marie-Thérèse Gourlaouen, le maire.

ment fait état de 1.814 habitants sur la commune. Côté urbanisme, 36 constructions nouvelles sont sorties de terre. Au lotissement communal de Kervizigou, 20 lots ont déjà trouvé preneur. Trois sont encore proposés à la vente. D'ores et déjà, Marie-Thérèse Gourlaouen a annoncé que la réflexion allait se mener quant à la création d'un nouvel espace à lotir.

« Travailler à l'utilisation du pôle »
La commune est engagée dans différents projets à l'échelle communautaire. Le pôle nautique de Penhors étant quasi achevé, Marie-Thérèse Gourlaouen a souligné que « nous allons maintenant travailler avec la communauté de communes du Haut Pays Bigouden sur l'utilisation du pôle nautique ». Pouldreuzic a actuellement

un service d'assainissement collectif plus que défaillant, avec des pompages réguliers obligatoires. La réflexion sera menée sur ce point avec la CCHPB, qui a en charge cette compétence assainissement collectif. Juste à l'état de réflexion, encore, mais avec des discussions bien engagées, Pouldreuzic serait également partenaire pour le projet de crèche à Ty-Varlen sur Landudec.

SOLDES
- 30% - 40% - 50%
EUROMEBLES
PROMEUR

06 JUILLET 2011

REUNION PUBLIQUE

PRESENTATION DU PADD

LA PLOZ. Demain, à partir de 17 h, au stade de la Trinité, visite médicale pour les U13, U15 et U17.

SOUPER DU PÊCHEUR. Demain, à partir de 19 h, sur la place Henri

Normant, l'interassociation organise un souper du pêcheur avec chants de marins, danses bretonnes et bal populaire. Entrée gratuite. Restauration et buvette sur place : soupe de poissons, moules-frites, grillades, far et crêpes.

POULDREUZIC

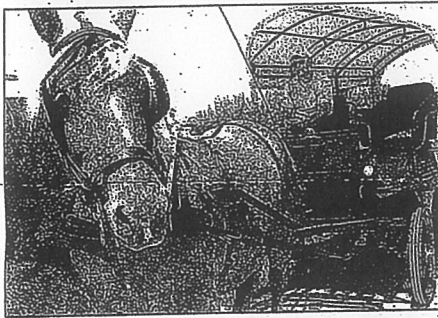
Pôle nautique de Penhors. Les CRS et MNS sont à poste



La plage de Penhors est surveillée depuis début juillet par deux CRS, Jérôme Hamon et Christophe Pigent, deux habitués des lieux; ils sont secondés par Gabin Marsaudon, maître-nageur-sauveteur de la SNSM. Tous trois ont pris leurs quartiers dans la salle qui leur est dédiée au pôle nautique. La plage de Penhors sera surveillée chaque jour jusqu'à fin août, de 13 h à 19 h. Il est rappelé aux baigneurs que pour des raisons de sécurité, il faut respecter la zone de bain matérialisée par des fanions bleus.

> Enseignes et vitrines

Attelage du Logan. Des balades en calèche



Francis Le Jan et Quély proposent des balades en calèche en différentes formules à la carte.

Une balade en calèche au rythme des pas du cheval, voilà une façon inédite de découvrir les paysages du Haut Pays bigouden. C'est ce que propose l'Attelage du Logan, une nouvelle entreprise créée par Francis Le Jan. Francis Le Jan a longtemps travaillé dans l'industrie automobile. Aujourd'hui, c'est à l'hippomobile qu'il s'est converti. Francis Le Jan a passé son diplôme professionnel de meneur accompagnateur de tourisme équestre, une formation dispensée par la Fédération française d'équitation. Basé à Logan, il propose des balades en calèche, soit à partir de chez lui à Logan (sur réservation 24 h à l'avance),

soit à Penhors le dimanche, à partir de 15 h 30. Jean-Paul, le groom d'attelage chargé de la sécurité du transport et de la surveillance de Quély, la jument comtoise de 7 ans, l'accompagne. Trois formules de balades sont proposées, allant d'une demi-heure à deux heures. Francis Le Jan se déplace également dans la région avec sa jument pour les mariages et autres fêtes privées, publiques ou commerciales.

> Contact
Francis Le Jan, Attelage du Logan à Pouldreuzic, tél. 02.22.12.48.75 ou 06.26.79.92.43; courriel: attelagedulogan@sfr.fr.

TERRAINS. Il est instamment demandé à tous les propriétaires de parcelles non entretenues, résidant ou non dans la commune de procéder rapidement au débroussaillage de leur terrain et de réaliser les tailles de haies afin d'éviter tous risques pour le voisinage et la circulation (haies en bordure de route). Prudence pour le brûlage des déchets, de préférence privilégier le compostage.

TROC ET PUCES. Dimanche, de 9 h à 18 h, salle P.-J.-Hélias et

sur le parking Corentin-Hénaff, l'Amicale des sapeurs-pompiers organise des puces. Petite restauration sur place. Entrée : 1 €. Renseignements et réservations au 06.77.47.66.84.

CHARDONS. Les chardons doivent impérativement être coupés, l'arrêté préfectoral du 15 juillet 2010 rappelle la réglementation en vigueur et les conséquences auxquelles s'exposent les propriétaires de parcelles non entretenues.

PADD. Le futur visage de la commune s'élabore aujourd'hui

Mercredi soir, les Plozévetiens étaient invités à venir découvrir le projet d'aménagement et de développement durables (PADD) bâti pour la commune, un document qui accompagnera le plan local d'urbanisme (PLU) en gestation depuis 2005. Petite assemblée pour ce projet qui va déterminer le développement de la commune pour demain.

Contraintes extérieures
En préambule, pour bien planter le décor et surtout les contraintes; le maire Pierre Plouzenec a présenté le projet de schéma de cohérence territoriale de l'Ouest Comouaille, un Scot qui

cadre fortement les PLU des communes: Loi SRU (solidarité et renouvellement urbain), lois Grenelle 1 et 2, loi Littoral, loi de modernisation de l'agriculture... Les diverses contraintes légales qui s'imposent également au PLU ne laissent guère de marges de manœuvre aux élus locaux dans cette élaboration.

50 hectares pour l'habitat
Plozévet, par son PADD, se définit une perspective pour l'avenir: fini le grignotage des terres agricoles; on préserve les ressources et espaces naturels; on

tend vers une population de 3.500 habitants.

Les différents zonages du territoire découleront de deux grands objectifs. Le premier objectif, « faire valoir l'attractivité de la commune », consistera à concentrer à l'échelle du bourg les nouveaux arrivants, garder une mixité de population, renforcer l'économie (agriculture, industrie), développer d'autres activités économiques. Pour le second objectif, « structurer l'accueil résidentiel », l'urbanisme devra être maîtrisé avec un renfort sur le bourg, sur une zone allant de Scantourec à Pors-Poulhan. Dans le futur

PLU, 50 ha maximum seront dévolus à l'habitat, des zones seront donc de fait déclassées.

Zonages visibles début octobre

Mardi, les élus plozévetiens doivent valider ce PADD. Début octobre, le zonage sera à la disposition des Plozévetiens à la mairie. Suivra une enquête publique en mars 2012 et, en mai de la même année, le conseil municipal devrait valider ce PLU. « Ce calendrier est sous réserve que toutes ces étapes se déroulent sans anicroche », a souligné Annie Marzin, adjointe à l'urbanisme.

Arts et vie : le projet de résidence de nouveau d'actualité

Cela faisait quatre ans qu'on n'en parlait plus, suite à des démêlés judiciaires qui avaient stoppé les travaux en 2007, mais voilà que le projet de résidences locatives « Arts et vie » refait surface.

Deuxième projet
C'est suite à une question émanant du public, réuni mercredi

soir salle Avel-Dro autour du projet d'aménagement et de développement durables de la commune, que Pierre Plouzenec, le maire, a fait cette annonce: le projet de résidences locatives porté par Arts et vie, association culturelle de voyages et de loisirs, est relancé. « Les pourparlers sont en cours avec les propriétaires et

les architectes travaillent à un nouveau projet sur un nouveau terrain, rue de la Corniche (situé plus haut vers le bourg que le précédent projet).

Réhabilitation à Kerrien
Il y a quatre ans, Arts et vie avait pour projet la construction, sur un terrain situé au sud du village Kerrien, d'une rési-

dence de vacances d'une capacité de 450 lits avec 86 logements, une résidence sans commerce. Suite à la contestation du projet par un couple de riverains, le projet en l'état avait capoté. Arts et vie est toutefois resté propriétaire du terrain. Une réhabilitation du site est en projet, mais sans construction.

PLONÉIS

Projet « transports ». Quimper-Communauté répond

Suite aux inquiétudes exprimées par Expression Citoyenne sur le nouveau Plan transports (Le Télégramme du 27 juin), Bernard Poignant, président de Quimper-Communauté, Jean-Pierre Le Bigorne, vice-président de Quimper-Communauté chargé des transports et Pierre Le Berre, maire de Plonéis, répondent. « Il est toujours surprenant de constater que des associations "citoyennes" découvrent subitement des projets de longue haleine. (...) Dès septembre 2009, les orientations ont été présentées dans chaque commune de l'agglomération et tout le monde pouvait faire ses remarques. Le 5 février 2010, le conseil communautaire a approuvé les orientations et axes stratégiques du

projet transports. Le 2 juillet 2010, il a décidé de confier la maîtrise d'œuvre des opérations d'aménagements à EGIS mobilité. Le 10 décembre 2010, une concertation a été décidée avec les habitants, les associations locales, ainsi que les personnes publiques ou morales concernées. Cette concertation a eu lieu du 18 avril au 7 mai 2011, avec pour objectif de présenter, informer, et recueillir l'avis du public (...) et mieux prendre en compte les observations pour élaborer l'avant-projet soumis à enquête. Ce dispositif a donné lieu à une réunion publique le 18 avril, salle du Chapeau Rouge à Quimper. (...) On peut reprocher beaucoup de chose à l'agglomération, mais certaine-

ment pas le manque de concertation. D'ailleurs, une enquête publique aura lieu dans les prochains mois ».

« Maintien des passages pour les scolaires »

« Sur le fond, il ne faut pas mélanger les compétences et les responsabilités des collectivités territoriales. Le choix de ne plus faire passer les transports collectifs au bourg de Plonéis a été engagé par le conseil général, dans le cadre du renouvellement du schéma départemental du plan transports collectif "Penn Ar Bed". De fait, la question de la desserte du bourg de Plonéis pour les scolaires et les habitants s'est posée et c'est par l'intervention

de Jean-Pierre Le Bigorne, et de Pierre Le Berre, auprès des élus du conseil général le 31 mai dernier, qu'a été obtenu le maintien des deux passages pour les scolaires le matin et le soir sur la liaison Plonéis-Douarnenez. Et c'est grâce à cette action des élus qu'une navette supplémentaire va être mise en place dans la journée. Il est important de rappeler quelques chiffres. Quatre scolaires prennent la navette le matin et le soir sur ce trajet, et une seule personne sera concernée par la navette en journée. Comme chaque année, des ajustements seront faits par Quimper-Communauté en fonction de la fréquentation de cette ligne et s'il faut rajouter une navette, nous le ferons ».

STAGE ENFANTS. Stages de trois jours au Jardin à Guengat, pour les enfants de 5 à 12 ans, « Promenons-nous dans les bois ». Prévoir le pique-nique. Lundi, sculpture en terre, création d'un personnage imaginaire, de 10 h 30 à 15 h 30, au Jardin à Guengat. Mardi, réalisation costume du personnage, de 10 h 30 à 15 h 30. Mercredi,

invention de l'histoire et réalisation d'un livre relié, de 10 h 30 à 15 h 30. Tarif : 6 coupons par jour.

STAGE ADO. Stage de deux jours sur la création d'une BD pour les ados de 13 à 17 ans, lundi et mardi, de 14 h à 16 h, au Jardin à Guengat. Tarif : 3 coupons par jour.

PEUMERIT

Four de Saint-Joseph. Fête du pain aujourd'hui

L'association du Four de Saint-Joseph organise la fête du pain aujourd'hui, à partir de 17 h. Chacun est invité à venir façonner un petit pain et le faire cuire au feu de

bois. Marché de producteurs et d'artisans locaux, spectacle de cirque, petite restauration sur place ou pique-nique au programme, le tout accompagné de musique bretonne.

LANDUDEC

La Ferme du Merdy. Balade contée mercredi

Steven Hélias, de l'association des « Roses et des Choux », sera mercredi, en fin de soirée, à la Ferme du Merdy pour une balade contée (gratuite) à travers la campagne en suivant les garennes. Les contes originaux de Steven Hélias ouvrent les yeux sur la beauté de la nature qui nous entoure, partir à la découverte des plantes, des fleurs... Comme l'histoire de Bugrane, une petite fleur des dunes, qui se lance dans une incroyable aventure afin de réta-



Steven Hélias sait capiver son auditoire et le sensibiliser aux beautés de la nature.

blir la vérité. Mais quelle vérité ? Le rendez-vous est fixé à 17 h ; il faudra compter deux heures entre balade et contes. Au retour, les participants partageront le verre de l'amitié.

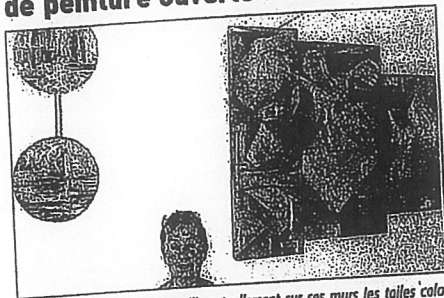
> Pratique
Balade contée mercredi, à 17 h, à la Ferme du Merdy, deux heures de balade et de contes. Gratuit.

POPULATION

PRESENTATION **DU PLAN LOCAL D'URBANISME**

22 Plozévet

Résidence La Trinité. Une expo de peinture ouverte à tous



La résidence La Trinité accueille actuellement sur ses murs les toiles colorées du peintre Zhou M. L'artiste emmène le visiteur dans son univers aux couleurs fortes qui suscitent gaieté et énergie. L'exposition, ouverte à tous, est visible jusqu'à fin octobre au foyer-logements. C'est l'avant-dernière étape du circuit découverte de huit artistes organisé par les différentes institutions du Pays bigouden. Ces expos entrent dans le programme de valorisation de ces maisons de vie pour personnes âgées et d'ouverture des résidences sur le monde.

« Plaisir de chanter ». À la recherche de nouvelles voix

Le groupe vocal « Plaisir de chanter », section de l'Amicale laïque, porte bien son nom. En effet, depuis six ans, les participants se retrouvent chaque semaine, pour mêler leurs voix, la travailler et prendre du plaisir dans ces exercices vocaux toujours effectués dans un esprit de convivialité. Le groupe est animé par Patricia Dupont, qui réalise toutes les harmonisations des chansons. Les chanteurs visitent un large répertoire, varié et toujours choisis de façon collégiale, car ce qui prime ici avant tout c'est la bonne humeur et la joie d'être ensemble. Le groupe vocal « Plaisir de chanter » se produit également en public. Il anime notamment depuis quel-



Avec Patricia Dupont (à droite), les chanteurs travaillent leurs voix dans un esprit très détendu : on prend du plaisir à chanter ensemble.

ques années le repas des anciens sur la commune et il chante dans les maisons de retraite.

Cherche chanteurs

Il reste encore quelques places dans le groupe vocal « Plaisir de chanter », composé pour le moment de 17 chanteurs et chanteuses. Les personnes intéressées sont invitées à se présenter à l'ancienne bibliothèque aux heures des séances (le jeudi à 17 h 30) ou à prendre contact avec Nicole au 02.98.91.43.61. « Plaisir de chanter » recherche en particulier des voix d'hommes pour étoffer leur chœur de nouvelles tessitures vocales.

GITEM AUDIERNE
IMAGÉ - SON - MULTIMÉDIA - ÉLECTRONIQUE

NOUVEAU LES POÊLES À GRANULES
Économique et écologique
Exposition en magasin
Facilités de paiement - Crédit d'impôt
ÉCOFOREST

Tél. 02.98.70.10.11

RÉVISION DU PLAN LOCAL D'URBANISME. Dans le cadre de la révision du Plan local d'urbanisme, le projet du futur zonage sera consultable en mairie, salle des mariages, à partir de demain et jusqu'au vendredi 28 octobre, pendant les heures d'ouverture de la mairie. Les élus assureront une permanence du mardi au vendredi, de 14 h à 17 h, afin de répondre aux éventuelles questions.

TOTEM. Vendredi, de 10 h à 11 h 30, espace Pierre-Trépos, Totem est ouvert aux enfants de

0 à 4 ans, accompagnés de leurs parents ou grands-parents, pour partager un moment de jeux, de communication, de découvertes. On y vient pour rencontrer, d'autres enfants et d'autres parents. Gratuit. Contact : tél. 02.98.74.27.71; ulamir.poullan@wanadoo.fr.

MENUS AU COLLÈGE H.-LE MOAL. Semaine du goût : découverte des îles. Aujourd'hui : avocat au crabe, émincé de volaille à la martiniquaise, semoule et légumes, fromage ou yaourt, flan à la noix de coco ou

fruit. Demain : salade de chou, rougail saucisses, riz et légumes, fromage ou yaourt, fruits exotiques. Mercredi : cocktail de crevettes, pain de poisson à la guadeloupéenne, légumes, fromage ou yaourt, gâteau ananas. Jeudi : carottes râpées ou betteraves rouges, paupiette de veau, petits pois-carottes, fromage ou yaourt, beignet ou fruit. Vendredi : samoussa de crevettes, brochettes, pommes de terre douces, légumes, fromage ou yaourt, fruit ou gâteau de manioc.

DON DU SANG. Une collecte de

sang et de plasma se tiendra jeudi, de 15 h à 19 h, à la salle Avel-Dro. Pour le don de plasma, les volontaires sont invités à contacter au préalable le site EFS de Quimper (tél. 02.98.65.66.25) pour prendre rendez-vous. À l'issue du don, une collation est offerte à chaque donneur.

RANDONNÉE PÉDESTRE. L'amicale Plozapiéd propose, jeudi, une randonnée ouverte à tous à Locudy. Rendez-vous à 13 h 15 (départ à 13 h 30), sur le parking derrière La Poste, pour le covoliturage.

Le Télégramme à votre disposition

LE VAISSEAU - Bar-restaurant
8, rue du Centre - PLOZÉVET
Tél. 02.98.91.38.04
Ouvert du lundi au vendredi midi, menu du jour, cartes vendredi et samedi soir

LANDUDEC

Découverte des sports. Un cycle par trimestre



Erwan Moalic, animateur à l'Ulamir du Goyen, intervient tous les mardis soir de 17 h à 18 h 30 à la salle de sports auprès des élèves du CM1 et CM2 de l'école, pour une approche des différents sports avec un groupe de douze inscrits. Le thème change après les vacances, le groupe aussi, de façon à intéresser tout le monde. Depuis le début de l'année, l'accent est mis sur l'apprentissage du rugby, du badminton, du basket, de l'ultimate. De la Toussaint à Noël, ce sera un autre thème.

LOTO DU PETIT TÉLÉTHON. Il aura lieu aujourd'hui, à 14 h, salle polyvalente, animé par Jean-Marie. Nombreux lots : bon d'achat de 100 €; cadre photo numérique, centrale vapeur, etc. café, gâteaux et buvette sur place.

OFFICE DE TOURISME. L'office de tourisme du Haut Pays bigouden

prépare activement l'édition de son guide découverte et de son catalogue des hébergements 2012. Pour les personnes propriétaires d'un hébergement, d'un équipement de loisirs ou de tout autre commerce et souhaitant faire la promotion de l'activité peuvent contacter l'office de tourisme au 02.98.91.45.15 ou par mél. infos@otphpb.com.

pour gérer le stress et positiver, améliorer le sommeil, la mémoire et la concentration... Deux cours d'essai. Inscriptions au 06.32.22.89.01.

PLONÉIS

Transports. Réunion publique mercredi

L'association « Expression Citoyenne » a été reçue cette semaine par le conseil général qui lui a confirmé que ses services se sont mis d'accord avec Quimper-Communauté pour mutualiser leurs moyens afin de résoudre les problèmes de transport sur Plonéis. À partir du 3 novembre, certains cars faisant la liaison Quimper-Douarnenez, vont s'arrêter à Plonéis pour prendre ou déposer des passagers aussi bien en semaine que le samedi ou pendant les vacances scolaires. Ces aménagements donneront de nouvelles lignes régulières (sans service à la demande), trois pour descendre à Quimper et cinq pour revenir,

notamment une le soir à 19 h 30. C'est une « grande satisfaction » pour l'association qui a commencé à plancher sur cette question dès le mois d'avril, en rencontrant à plusieurs reprises les différentes instances locales ou départementales, et qui a maintenu la pression avec l'appui de la population. « C'est aussi, une récompense pour les nombreux Plonéisien qui se sont mobilisés durant plusieurs semaines pour maintenir un service public de qualité. Rappelons que la pétition a recueilli plus de 300 signatures, que plusieurs réunions publiques ont rassemblé entre 60 et 100 personnes, et que deux rassemblements ont eu lieu

à Quimper devant le conseil général et Quimper-Communauté ». Malgré tout, Expression Citoyenne constatait la disparition de plusieurs de ses affiches, depuis quelque temps, ainsi que l'arrachage de son panneau (place de la Mairie). « Ces méthodes sournoises déshonorent leurs auteurs, alors que les Plonéisien engagés dans cette action ont su faire preuve, avec dignité, de leur attachement à des

valeurs citoyennes et démocratiques ». Une nouvelle réunion publique aura lieu mercredi, à 20 h 30, à la salle Joseph-Salaün pour présenter les nouveaux horaires et faire le bilan des actions.

> Contacts

Expression Citoyenne, 33, rue Laennec ou expressioncitoyenne.ploneis@orange.fr. Tél. 02.98.91.00.13.

MARCHE. Aujourd'hui, circuit de la pointe de Saint-Gilles à Bénodet. Départ du parking du

port de plaisance. Rendez-vous à 14 h, place du 19-Mars 1962.

TRÉOGAT

École. Inauguration des structures de jeux

Samedi a eu lieu l'inauguration des deux structures de jeux installées cet été dans la cour de l'école des Hirondelles par des parents d'élèves. Un projet de longue haleine dont l'idée est née en 2005 suite à un don en numéraire du comité de fêtes, alors en dissolution. Les parents avaient souhaité que cet argent finance un projet qui dure et profite à un maximum d'enfants, tout au long des années : « Nous ne souhaitons pas d'un voyage par exemple, qui n'aurait concerné qu'un petit nombre d'élèves ». Financées à 90% par l'association de parents



Deux structures de jeux pour les enfants d'âges différents.

d'élèves, ce sont 12.500 € qui ont été investis. La mairie, qui a financé 10 %, prendra à sa charge l'entretien et la maintenance et gèrera le passage des commissions de sécurité.

Projets de l'année

Une grande fresque, peinte par les enfants des cycles 2 et 3 (grande section au CM2) est prévue. Un concours de dessin sur le thème « des hirondelles a d'ores et déjà eu lieu pour illustrer cette fresque. Les créations de deux gagnants seront rebavillées et peintes sur des panneaux en bois.

PEUMERIT

SOPHROLOGIE. Cours de sophrologie/relaxation, demain, de 20 h à 21 h, salle associative organisée par l'Association arts et sérénité

BIBLIOTHÈQUE. Elle propose, comme à chaque vacances scolaire, un mercredi récréatif pour les enfants âgés de 4 à 10 ans, adhérents ou non-

adhérents. Cette animation se déroulera de 14 h 30 à 17 h, à la salle multifonctions. Il sera demandé une participation de 1 € pour les adhérents

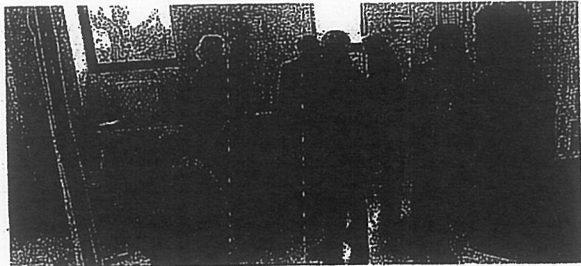
et de 2 € pour les non-adhérents. Fabienne Quinlou, présidente de la bibliothèque, prend d'ores et déjà les inscriptions

au 02.98.82.62.41. Elles peuvent également se faire à la bibliothèque, le samedi, 10 h 30 à 12 h. Le nombre de places est limité.

Pays bigouden

Plouzévet

Le projet de zonage intéresse les habitants



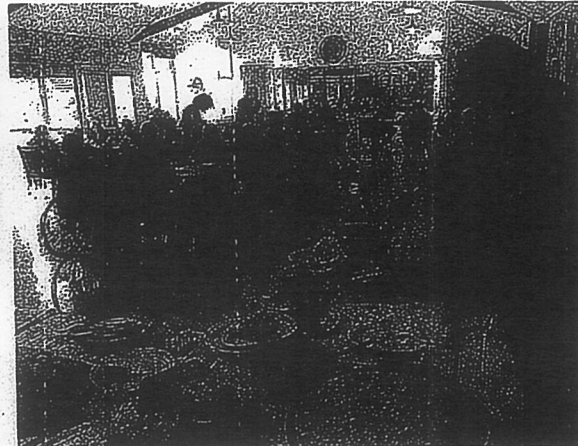
Depuis mardi, la salle des mariages ne désemplit pas. Accueillis par les élus, les Plouzévétiens viennent en nombre pour consulter la carte de la commune intégrant le projet du futur zonage.

C'est l'affluence dans la salle des mariages depuis mardi après-midi à la mairie. Les élus de la commission urbanisme présentent aux habitants, les documents sur les travaux en cours, relatifs à la révision du Plan local d'urbanisme (Plu). Deux grandes cartes de la commune permettent de visualiser d'un côté, le projet de zonage et de l'autre, le recensement des différentes demandes individuelles. Des documents annexes sont également consultables ainsi que la synthèse des précédentes étapes de la révision du Plu et la présentation de la réflexion du Scot (Schéma de

cohérence territoriale). Un cahier de concertation est aussi à disposition pour y déposer des observations. Les prochaines étapes : fin novembre 2011, validation du projet par le conseil municipal, qui le soumet ensuite à l'avis des personnes publiques. L'enquête publique est prévue pour février-mars 2012 et la perspective de validation définitive du projet de Plu devrait se profiler vers le mois de juin 2012.

Jusqu'au 28 octobre, permanence des élus, du mardi au vendredi, de 14 h à 17 h. Salle des mariages.

Des crêpes pour la semaine du goût à la Trinité



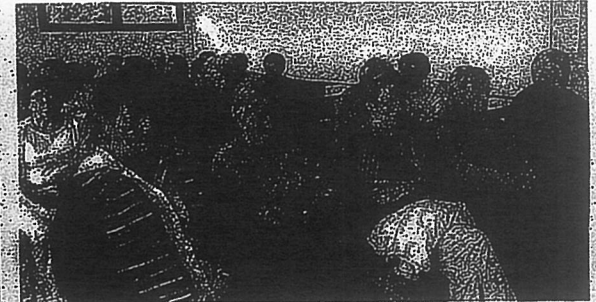
Pour honorer la semaine du goût, les résidents du foyer-logement de la Trinité, ont partagé mercredi, un goûter de crêpes. Ils participeront ensuite au concours de pâtisseries à la résidence Porc-Moro à Pont-l'Abbé, dans le cadre des rencontres interrésidences.

■ **Ensemble paroissial**
Samedi 22, dimanche 23 octobre. Samedi : messe à 18 h à Lababan. Dimanche : messe à 10 h 30 à Peumerit et Plouzévet.

■ **Pour paraître dans Ouest-France**
Et sur les sites maville.com et ouest-france.fr, saisissez votre info sur www.infolocale.fr

Tréméoc

Il reste des places pour le nouvel atelier de broderie



Une assistance très fournie a participé à l'assemblée générale de Loisirs pour tous, présidée par Mireille Benoit.

L'association Loisirs pour tous a tenu son assemblée générale cette semaine. La présidente, Mireille Benoit, a rappelé qu'il reste quelques places pour le cours de sophrologie le mardi de 19 h 15 à 20 h 15 qui a lieu à la salle polyvalente de Tréméoc (02 98 87 30 22). Le nouveau cours de broderie sur filet qui a également lieu à Tréméoc peut encore accueillir quelques adhérents supplémentaires (02 98 66 00 46). Loisirs pour tous organisera le dimanche 13 novembre son vide-jardins d'automne à la salle polyvalente. La restauration sur place

sera assurée par le comité des fêtes. Il reste des emplacements disponibles à réserver au 02 98 82 31 30. L'assemblée générale a élu son nouveau bureau avec pour présidente Mireille Benoit, vice-présidente Marie-Christine Gouzien, trésorière Martine Kerdranvat, trésorière adjointe Sandra Moal, et secrétaire Lucre Uhel.

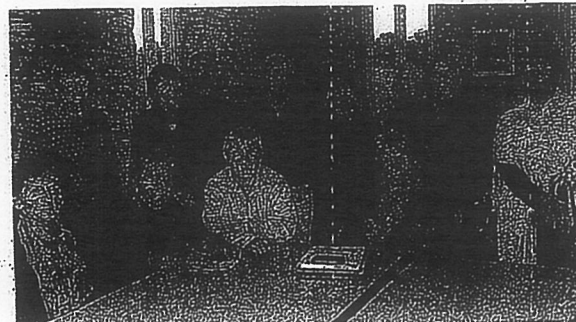
■ **Galoche-club**
Assemblée générale samedi 22 octobre, 10 h 30, au Willow.

Plomeur

Onze associations sont déjà mobilisées pour le Téléthon

Une réunion s'est tenue, sous la houlette de Christian Scicluna, vice-président du comité des fêtes et coordinateur du Téléthon dans la commune. Le collectif, qui rassemble déjà 11 associations, sans oublier la municipalité et l'Espace jeunes, sera renforcé par la présence des commerçants qui souhaitent aussi s'associer à cette manifestation, organisée le 3 décembre.

Chacune des associations présentes prépare déjà les activités qui seront proposées au public et qui seront peaufinées d'ici quelques jours. Les personnes et associations intéressées peuvent encore se faire



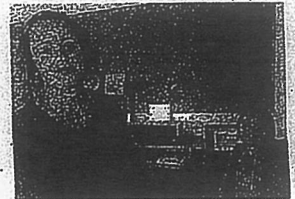
Espace jeunes : le programme des vacances de la Toussaint

Audrey et Kévin, responsables de l'Espace jeunes ont présenté le programme des animations prévues durant les vacances de la Toussaint à l'Espace qui sera ouvert du 22 octobre au 2 novembre. Parmi les activités figurent notamment le 22 octobre « viennoiseries party » (1 €) et un déplacement à Lorient pour la rencontre FC Lorient-Toulouze (6€).

Le 24 : un tournoi de PS3 ou des décors sur ongles (2 €). Le 25 : une course d'orientation à Quimper (5 €). Le 26 : Blocté Party (1 €) ou street hockey et, en soirée, fajitas et film (4 €). Le 27 : Laser game (10 €).

Le 28 : à l'assaut (grand jeu multi-épreuves). Le 31 : tournoi de tennis de table (10 h 30 - 17 h 30) ou pommes d'amour et brochettes de bonbons (1 €). Et le 2 novembre : tir à l'arc (14 h à 17 h 30) (5 €) ou décoration de l'Espace jeunes et fabrication de panneaux.

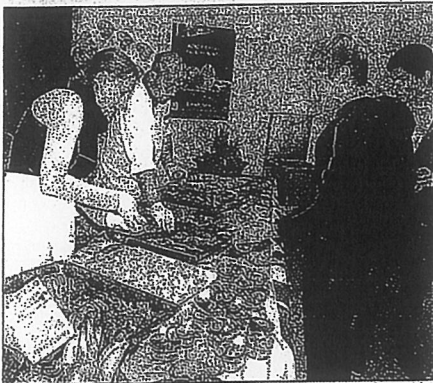
Une réunion d'information pour les familles susceptibles d'être intéressées par un séjour ski en février aura lieu au CLC du Guilvinec le 24 octobre à 18 h 30. Pour plus de renseignements téléphoner au 02 98 82 08 77 ou au 02 98 58 22 65.



Audrey et Kévin ont présenté les animations qui seront proposées aux jeunes âgés de 10 à 17 ans à l'Espace jeunes durant les vacances de la Toussaint.

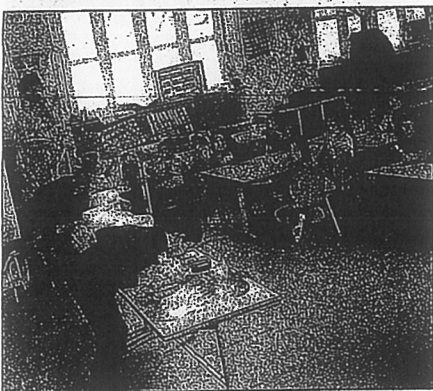
> Semaine du goût

Collège Henri-Le Moal : les fruits exotiques font leur show



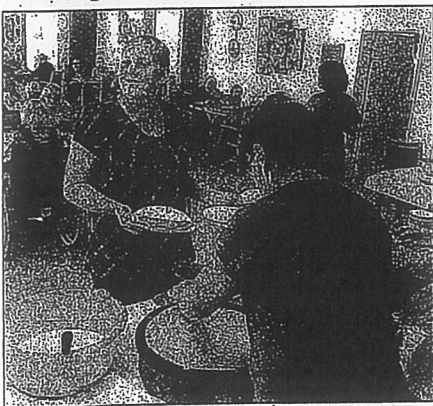
Toute la semaine, dans le cadre de la Semaine du goût, le self du collège Henri-Le Moal a fait monter la température en proposant des menus des îles. Réunion, Martinique, Mayotte, il a fait chaud dans les assiettes avec rougaille, samoussa et autre gâteau de manioc. Mardi, les fruits exotiques, ananas, papaye, fruit du dragon, grenade, banane Freyssinet, mangue ont joué les invités surprises, agrémentant de leurs couleurs et formes exotiques les plateaux-repas des élèves qui ont tous apprécié cette dégustation.

École Georges-Le Bail : la carotte dans tous ses états



Semaine du goût oblige, les élèves de la maternelle de l'école Georges-Le Bail, grande et moyenne sections, ont travaillé de concert sur la carotte. Les enfants ont découvert ce légume-racine, qui peut en plus d'être orange, prendre d'autres robes, jaune, blanche, violette. Ils ont, avec Philippe, un parent d'élève, découvert ses différentes saveurs crues, mais également transformées en gâteau. Râpées, écrasées, cuites ou crues, les carottes n'ont plus de secrets pour ces enfants. Ils se sont échangés leurs recettes assorties à chaque fois de dégustation.

Résidence La Trinité : le bon goût des crêpes



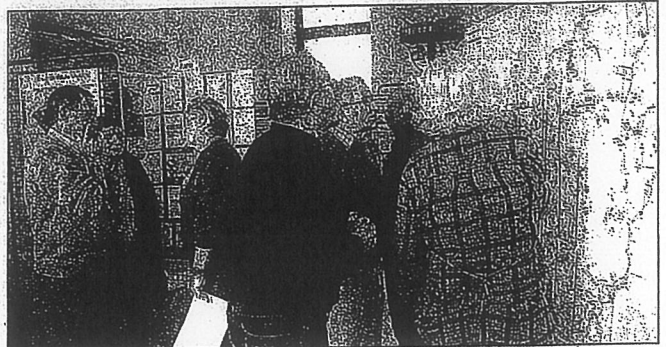
Partager un goûter composé de crêpes au beurre toutes chaudes entre amis, c'est comme déguster des madeleines de Proust à la résidence La Trinité : ça a un goût d'autrefois traditionnel. Grâce à six crépières bénévoles venues donner de leur temps mercredi, l'après-midi s'est transformé en moment d'une extrême convivialité partagé par les crépières, les résidents et Franck l'animateur aux chansons intemporelles reprises par toute l'assistance. La semaine du goût, ça a du bon !

PLU. Les Plozévetiens invités à consulter le document

La commune est engagée dans la révision de son Plan local d'urbanisme (PLU). La phase finale approche, alors, depuis mardi, les Plozévetiens sont invités à venir consulter le projet à la salle des mariages de la mairie. Ce PLU avec sa carte de zonage, le projet d'aménagement et de développement, le Schéma de cohérence territoriale, la loi Littoral y sont exposés jusqu'au 28 octobre.

Des élus présents l'après-midi

Aux heures d'ouverture de la mairie, les Plozévetiens peuvent venir consulter le diagnostic agricole, le recensement des zones humides, des espaces boisés, le zonage d'assainissement et les orientations d'aménagement. Les élus se relaient et



Dès mardi après-midi, guidés par les élus, les Plozévetiens sont venus examiner le PLU et ses documents annexes.

assurent, chaque après-midi, du mardi au vendredi, une permanence afin de répondre à

toutes les questions. Par ailleurs un cahier de concertation est à disposition dans la salle. Chacun peut y noter ses remarques, doléances et suggestions.

GALOCHÉ. Aujourd'hui, à 10 h 30, au local de la galoché près de la salle Jules-Ferry, assemblée générale ordinaire du club.

d'un nouveau bureau; regard sur les sommes dépensées pour les parutions dans les journaux locaux; appel à la solidarité; réunion du nouveau bureau.

COMITÉ DE DÉFENSE DES USAGERS DE LA POSTE. Le comité de défense des usagers de La Poste organise lundi, à 20 h 30, dans la petite salle du foyer communal place de la Gare une réunion ouverte à tous : minute de silence en hommage à Pierre Ferret; élection

OFFICE DE TOURISME DU HAUT-PAYS BIGOUDEN. Il prépare l'édition de son guide découverte et de son catalogue des hébergements 2012. Les propriétaires d'un hébergement, d'un équipement de loisirs ou de tout autre commerce souhaitant faire la promotion de leur

activité peuvent contacter l'office de tourisme au 02.98.91.45.15 ou par courriel: infos@othpb.com.

GITEM AUDIERNE
 ÉCHANGE SONO-ÉLECTRONIQUE ÉLECTROMÉNAGER
NOUVEAU! LES POÊLES À GRANULES
 Économique et écologique
 Exposition en magasin
 Facilités de paiement - Crédit d'impôt
AGROFOREST
 Tél. 02.98.70.10.11

LANDUDEC

Galoché plogastelloise. Bien équipée pour l'hiver

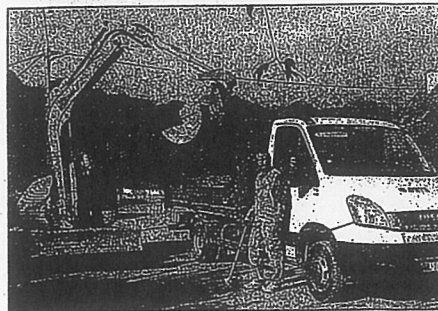
La Galoché plogastelloise, qui compte 50 licenciés et quatre équipes de la D1 à la D4, vient de se doter, pour l'hiver, de polaires et de casquettes au logo du club. Un club, qui a sauvé sa place en D1 lors de la dernière saison, et espère finir en milieu de tableau cette année, d'autant plus que l'équipe disposera d'un nouveau galochodrome.



CAPOEIRA. Aujourd'hui, à 11 h, séance à la salle de sport pour les enfants à partir de 7 ans. Tarif: 50 €. Tél. 02.98.74.27.71; mail: ulamir.poullan@wanadoo.fr.

PLOGASTEL-SAINT-GERMAIN

Cité des Hortensias. Réhabilitation du quartier



La cité des Hortensias fait actuellement l'objet des gros travaux réalisés par l'entreprise locale GRTP. Ceux-ci concernent notamment l'extension du réseau pluvial, la sécurisation du cheminement piéton sur la partie haute du lotissement, la reprise partielle du revêtement du trottoir ainsi que la réalisation d'un tapis d'enrobé sur la section traversante mise en sens unique. Les travaux débutés cette semaine devraient se terminer à la fin du mois.

GOURLIZON

École. Travaux pratiques au jardin



Après les semis du printemps dernier, le moment est venu pour les enfants de l'école Léon-Goraguer de récolter et d'entretenir les parcelles mises en valeur avec l'aide de l'association Des Roses et des choux. Lundi, durant la matinée, Stéven Hélias a guidé les différentes classes (ci-dessus les CP et GS de Sandrine Rannou) dans la cueillette des fleurs, l'élimination des plantes parasites; la connaissance des outils du jardinier et la façon de s'en servir.

Mairie de PLOZEVET
14, rue Jules Ferry
29710 PLOZEVET
Tel: 02 98 91 30 10
Fax : 02 98 91 40 29
@ : commune @plozevet.fr

Mairie de PLOZEVET



14, rue Jules FERRY
29 710 PLOZEVET

**Modèle du courrier adressé aux personnes
qui ont adressé une réclamation concernant leur terrain
depuis la mise en révision du PLU (liste jointe)**

Plozevet le 12 octobre 2011

Nos Réf. : PP/AM/JJK 26.11
Objet : Révision du Plan Local d'urbanisme

M,


Le Plan Local d'Urbanisme de la Commune est actuellement en cours de révision et à cette occasion vous avez souhaitez, par courrier, que soit étudiée la possibilité d'inclure en zone constructible une ou des parcelles dont vous êtes propriétaire.

Je vous informe que le projet de plan de zonage avant sa validation par le conseil municipal et les services de Etat pourra être consulté en Mairie, salle des mariages, du mardi 18 au vendredi 28 octobre 2011 A cette occasion et pour répondre à vos éventuelles questions, les élus assureront une permanence, du mardi au vendredi, de 14 à 17 heures.

Restant à votre disposition pour tout renseignement complémentaire

Je vous prie d'agréer, M, l'expression de mes sentiments distingués.

Le Maire,



Pierre PLOUZENNEC

Plan Local d'Urbanisme Révision du PLU

La Commune de Plouzévet s'est engagée dans une révision du Plan Local d'Urbanisme (PLU). C'est une procédure administrative qui demande beaucoup de temps et qui fixe les règles de l'urbanisation pour une longue période. Le projet du futur zonage a été présenté à la population de Plouzévet du mardi 18 au vendredi 28 octobre 2011, aux heures d'ouverture de la Mairie.

En collaboration avec le bureau d'études Géolitt de Brest en charge du dossier, nous avons exposé des panneaux expliquant le Projet d'Aménagement et de Développement Durables (PADD), la loi littoral, les lois Grenelle, le schéma de cohérence territoriale (SCOT) de l'Ouest Cornouaille.

Tous les plozévétiens ont ainsi pu prendre connaissance des comptes rendus des réunions publiques, des dossiers présentant les zones humides, des projets d'orientations, du zonage d'assainissement et du diagnostic agricole.

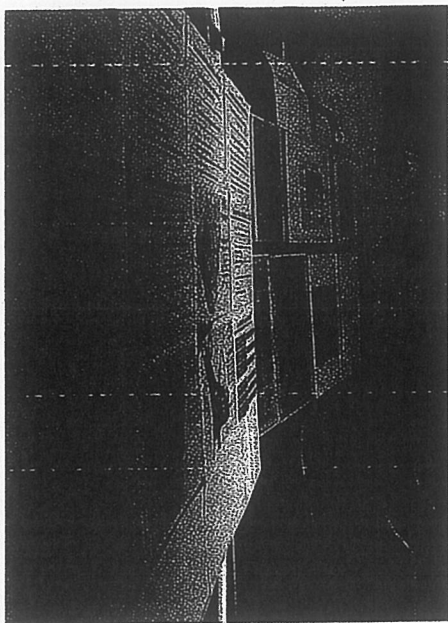


Photo ci-dessus : les panneaux expliquant le PADD ont été exposés à la mairie

Pour dynamiser la concertation, tous les propriétaires qui nous avaient fait connaître leur intérêt quant au nouveau PLU ont été contactés par courrier pour participer à cette présentation. Les

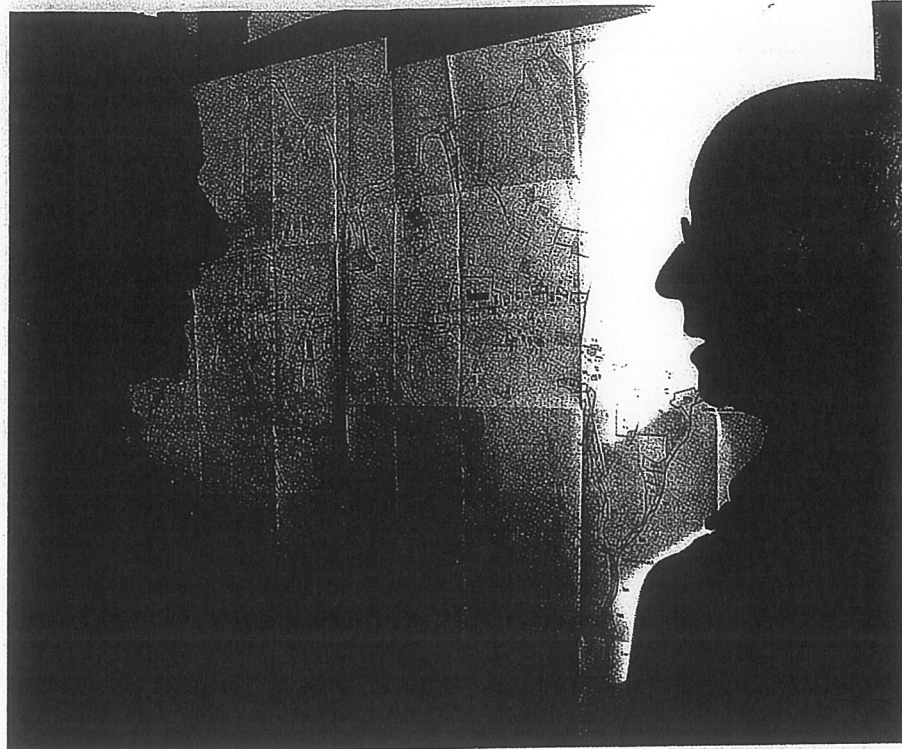


Photo ci-dessus : le Maire, Pierre PLOUZENNEC (à gauche), et les élus ont pu expliquer et répondre aux nombreuses interrogations

administrés ont également été informés par différents moyens : affichages dans les commerces, articles dans la presse locale et information sur le site Internet de la commune (www.plozevet.fr).

On dénombre environ 300 personnes qui se sont déplacées en Mairie durant cette période. Les élus, présents chaque jour de 14 à 17 heures, ont pu expliquer et répondre directement aux nombreuses interrogations. Un cahier de concertation a été mis à disposition pour permettre à chacun d'y inscrire ses remarques.

Mais la démarche ne s'arrête pas là. Après l'étude des remarques formulées, le bureau d'études nous assiste pour rédiger le projet qui sera soumis pour validation au conseil municipal, puis transmis aux services de l'Etat. Ces derniers bénéficient d'une période de trois mois pour valider le document.

Ce sera alors le moment d'ouvrir l'enquête publique pour une durée de 2 mois : le commissaire enquêteur devra rédiger un rapport circonstancié qui amendera le document.

Enfin, vient la phase d'approbation : le dossier, éventuellement modifié suite à l'enquête publique, est présenté une dernière fois au conseil municipal pour approbation. Lorsqu'il est validé, le document qui s'impose à tous est mis à la disposition du public. ■

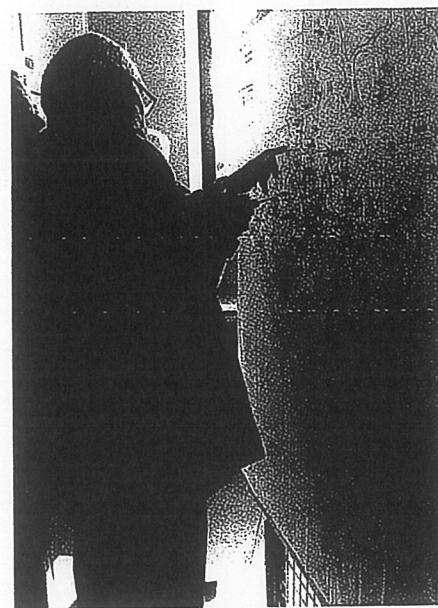


Photo ci-dessus : 300 personnes se sont déplacées à la mairie pour consulter le PADD